



Nová opatření platná od 1. 3. 2021



Vláda ČR schválila klíčová opatření, aby na příští tři týdny výrazně omezila pohyb lidí. Nové varianty viru COVID-19 jsou extrémně nakažlivé, proto je důležité se nenakazit! Všechna opatření platí od 1. března 2021.

Pro cesty do zaměstnání mimo okres je potřebné mít potvrzení zaměstnavatele, pro cesty k lékaři či na úřady mimo okres pak čestné prohlášení nebo formulář s místem, časem a cílem cesty.

Ochrana dýchacích cest je povinná i na pracovišti. Výjimku mají jen lidé, kteří jsou v místnosti sami.

Nákupy budou možné pouze v rámci okresu, a to v nezbytném počtu osob.

Návštěvy příbuzných v rámci okresu nejsou povolené, pokud nejde o zajištění nezbytných potřeb či nutné péče.

Vycházky a běh přes den jsou možné jen na území obce, nikoli celého okresu. Venčení psů v noci je možné do 500 metrů od bydliště.

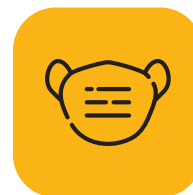
Povinnost nosit alespoň chirurgickou roušku platí na veškerých zastavených územích obce (výjimka platí jen případě, že je člověk sám v přírodě). Na místech s větší koncentrací lidí je povinný respirátor (FFP2/KN 95) nebo nanorouška s příslušným certifikátem o splnění normy FFP2/KN 95.



Pravidelně si myjte ruce teplou vodou a mýdlem nebo používejte dezinfekci.



Dodržujte bezpečné rozestupy 2 metry od ostatních osob, a to i v městské hromadné dopravě.



Při pohybu v uzavřených prostorách s vyšší koncentrací osob je povinné nosit respirátor nebo nanoroušku.



Kontakt:
Ministerstvo zahraničí ČR
tel: 1212 / www.koronavirus.mzcr.cz



Nová opatření platná od 1. 3. 2021



Nejčastější otázky:

Pokud pojedu do zaměstnání mimo okres, kde mám bydliště, čím se musím prokázat?

Potvrzením zaměstnavatele, které lze vystavit i na určité období. V potvrzení zaměstnavatel uvede místo výkonu zaměstnání a místo trvalého pobytu zaměstnance. Lze využít vzor dostupný na webu Ministerstva vnitra. Alternativou je pracovní smlouva nebo zaměstnanecký průkaz a podobně, pokud je z nich jasné, že potřebujete cestovat do jiného okresu.

Pokud pojedu mimo okres k lékaři, na úřad apod., co musím mít u sebe? Při pohybu mimo okres s sebou musím mít formulář nebo čestné prohlášení (napsané rukou či vzor z internetu). Cesta skutečně musí spadat mezi povolené výjimky.

Mohu jet nakoupit mimo okres, kde mám bydliště?

Ne, nemůžu. Nakupovat mohu pouze v rámci svého okresu. Na nákupy se může cestovat pouze v nezbytném počtu osob.

Jsem očkovaný, případně jsem covid-19 už prodělal. Vztahuje se toto omezení i na mě?

Ano, vztahuje se na všechny osoby.

Mohu opustit své bydliště za účelem vycházky, venčení psů apod.?

Ano. Na vycházku můžete přes den (5:00–21:00) po celém území obce, nikoliv okresu. Venčení psů v noci je povoleno do 500 metru od bydliště.

Mohu si jít zaběhat?

Ano, běhat lze přes den (5:00–21:00) na celém území obce, nikoliv okresu. Přitom se nesmí stýkat osoby, které spolu nežijí ve společné domácnosti.

Mohu přejíždět mezi jednotlivými městskými částmi?

Ano, můžete, ale mějte na paměti, že kromě povolených výjimek není povoleno stýkat se s osobami žijícími mimo společnou domácnost.

Mohu navštívit přátele a příbuzné v rámci jedné obce?

Ne, kromě zajištění nezbytně nutné péče jsou návštěvy a setkávání se s osobami žijícími mimo společnou domácnost zakázané.



Нови мерки влизащи в сила от 1. 3. 2021 г.



Чешкото правителство одобри ключови мерки за значително ограничаване на движението на хора през следващите три седмици. Новите варианти на вируса COVID-19 са изключително заразни, затова е важно да не се заразите! Всички мерки се прилагат от 1 март 2021 г.

За пътувания на работа извън окръга е необходимо да имате удостоверение от работодателя, за пътувания до лекар или до учреждение/ведомство извън окръга е необходимо да имате декларация или формуляр с посочен час и посочено място до къде пътувате.

Защитата на дихателните пътища е задължителна на работното място. Изключение важи само за хората, които са сами в помещението.

Пазаруването е възможно само в рамките на окръга, при спазване на необходимия брой хора. Забележка: необходимия брой хора означава 2 човека. Посещенията на роднини в окръга не са разрешени, освен ако не е необходимо да се осигурят задължителните им нужди или грижи.

Разходките и спорт през деня са възможни само в пределите на общината, а не в пределите на целия окръг. Разходката с любимец през нощта е възможна на 500 метра от дома.

Задължението да се носи поне хирургическа маска важи за всички застроени територии на общината (изключението се отнася само към ситуацията, ако лицето е само в природата).

На места с по-висока концентрация на хора е задължителен респиратор (FFP2 / KN 95) или наномаска със съответния сертификат за съответствие със стандарта FFP2 / KN 95.



Икона телефон:
Министерство на външните работи на Чешката република
1212 / www.koronavirus.mzcr.cz



Нови мерки влизащи в сила от 1. 3. 2021 г.



Често задавани въпроси:

Ако ще пътувам за/по работа извън окръга, в който живея, с какво трябва да го засвидетелствам?

Потвърждение от работодателя, което може да бъде издадено за определен период от време. В потвърждението работодателят ще посочи мястото на работа и местожителството на работника. Можете да използвате формуляр, достъпен на уебсайта на Министерството на вътрешните работи. Алтернатива е трудов договор или трудова карта и други подобни, ако от тях става ясно, че трябва да пътувате до друг окръг.

Ако ще пътувам до лекар извън окръга, до учреждения/ведомства и т.н., какво трябва да имам/нося с себе си?

Когато ще се предвижвате извън окръга, трябва да имате със себе си формуляр или клетвена декларация (написана на ръка или формуляра от интернет). Пътуването наистина трябва да влиза в разрешените изключения.

Мога ли да отида да пазарувам извън окръга, в който живея?

Не, не можете. Можете да пазарувате само в пределите на Вашия окръг. Пазаруването е възможно само при спазване на необходимия брой хора. Забележка: 1а и 1б означава: необходимия брой хора означава 2 човека.

Ваксиниран/а съм или съм имал/а covid-19.

Това ограничение важи ли за мен?

Да, важи за всички хора.

Мога ли да напусна дома си с цел разходка, разходка с домашния любимец и т.н.?

Да. Можете да отидете на разходка през деня (5:00–21:00) в пределите на цялата община, а не на окръга. Разхождането на любимец през нощта е разрешено на 500 метра от дома.

Мога ли да отида да бягам?

Да, можете да бягате през деня (5:00-21:00) в пределите на цялата община, а не на окръга. В същото време хората, които не живеят в едно домакинство, не трябва да влизат в контакт.

Мога ли да се предвижвам между отделните градски квартали?

Да, можете, но имайте предвид, че освен разрешените изключения, контактът не е разрешен за лица, живеещи извън едно и също домакинство.

Мога ли да посетя приятели и роднини в пределите на една община?

Не, освен осигуряването на основни грижи. Забранени са посещенията и срещите с хора, живеещи извън едно и също домакинство.



New measures effective as of 1st March 2021



The Government of the Czech Republic has approved key measures to significantly restrict the movement of people for the next three weeks. New variants of the COVID-19 virus are extremely contagious, which is why it is crucial not to get infected! All measures are effective as of 1st March 2021.

To travel to work outside one's district ("okres"), it is necessary to have a document from the employer, for trips to the doctor or to public authorities outside the district, an affidavit (a written statutory declaration) or an official form stating the place, time and destination of the trip.

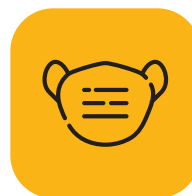
Respiratory protection equipment is mandatory in the workplace. With the only exception of persons who are alone in the room.

Shopping is only possible within the district, for only the necessary number of persons in one household.

Visits of relatives within the district are prohibited, with the exception of the provision of essential needs or necessary care.

Walks and jogging during the day are possible only in the municipality where you live, not within the district. Dog walking at night is possible within 500 meters of residence.

At least a medical mask is mandatory in built-up areas of municipalities (with the exception of persons alone in nature). In places with a higher concentration of people a respirator (FFP2/KN 95) or a nanofiber mask with a valid certificate of compliance with the FFP2/KN 95 standard must be worn.



Contact:
Ministry of Foreign Affairs of the Czech Republic
tel: 1212 / www.koronavirus.mzcr.cz

Město  Plzeň



www.koronavirus.plzen.eu



New measures effective as of 1st March 2021



Frequently asked questions:

If I travel to work outside the district where I live, what documents do I need?

A document from your employer, which can also be issued for a particular period of time. In it the employer will specify your place of work and the place of your permanent residence. A specimen of the document can be found at the website of the Ministry of the Interior. Alternatively, you can use your employment contract or employee card or a similar document, provided that they clearly imply the need to travel to another district.

If I travel out of my district to see a doctor, to a public authority etc., what documents do I need?

When travelling outside your district, you will need an official form or an affidavit (a written statutory declaration). The trip must fully comply with the permitted exceptions.

Can I go shopping to a different district than where I live?

No, you can't. You can only do your shopping within your district. Travelling to shops is limited to the smallest necessary number of people.

I have been vaccinated, or I have already had COVID-19. Do these restrictions apply to me as well?

Yes, they apply to everyone.

Can I leave my place of residence to go for a walk or to walk my dog and the like?

Yes. In the day time (5am -9pm) you can go for a walk within your municipality, not your district. Dog walking at night is allowed within 500 meters of residence.

Can I go jogging?

Yes, jogging is possible in the daytime (5am -9pm) in your municipality, not the district. You are not allowed to meet up with anyone not in your household.

Can I move between different city districts?

Yes, you can, but remember that apart from the permitted exceptions you are not allowed to meet up with anyone not in your household.

Can I visit friends and relatives within one municipality?

No, with the exception of the provision of essential needs or necessary care, all visits and encounters with persons not in your household are prohibited.



Nowe obostrzenia obowiązujące od 01. 03. 2021 r.



Rząd Czech przyjął istotne obostrzenia, mające w ciągu najbliższych trzech tygodni zasadniczo ograniczyć przemieszczanie się osób. Nowe mutacje wirusa COVID-19 są bardzo zakaźne, dlatego należy zrobić wszystko, by nie zarazić się! Wszystkie obostrzenia obowiązują od 1 marca 2021 roku.

Osoby udające się do pracy do innego powiatu (cz. okres), muszą mieć potwierdzenie wystawione od pracodawcy, osoby udające się do lekarza lub urzędu poza teren powiatu zamieszkania muszą mieć przy sobie oświadczenie lub formularz z miejscem, godzinami i celem wyjazdu.

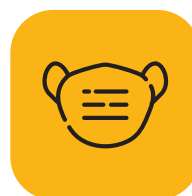
Ochrona dróg oddechowych jest obowiązkowa również w miejscu pracy. Wyjątek stanowią osoby, które są w danym pomieszczeniu same.

Zakupy są możliwe wyłącznie w ramach jednego powiatu, wyłącznie w niezbędnej liczbie osób.

Zabrania się odwiedzin u krewnych w ramach jednego powiatu, z wyjątkiem wizyt mających zaspokoić podstawowe potrzeby lub zapewnić niezbędną opiekę.

Spacery i bieganie w ciągu dnia są dozwolone wyłącznie na terenie gminy, nie – całego powiatu. W nocy wyprowadzanie psów jest dozwolone wyłącznie w odległości do 500 metrów od miejsca zamieszkania.

Na terenie zabudowanym gminy obowiązuje nakaz noszenia przynajmniej maseczek chirurgicznych (z wyjątkiem osób przebywających pojedynczo na świeżym powietrzu). W miejscach z większym zagęszczeniem ludzi obowiązuje nakaz noszenia maseczek z filtrem FFP2/KN 95 lub maseczek ochronnych z nano-srebrem, mających odpowiedni certyfikat zgodności z normą FFP2/KN 95.



Kontakt:
Ministerstwo Spraw Zagranicznych Republiki Czeskiej
tel: 1212 / www.koronavirus.mzcr.cz

Město **Plzeň**



www.koronavirus.plzen.eu



Nowe obostrzenia obowiązujące od 01. 03. 2021 r.



Najczęściej zadawane pytania:

Jakie dokumenty muszę mieć przy sobie, kiedy jadę do pracy do innego powiatu?

Zaświadczenie od pracodawcy, które może zostać wystawione również na konkretny okres. W potwierdzeniu pracodawca wskaże miejsce wykonywania pracy i miejsce zamieszkania pracownika. Wzór zaświadczenia znajduje się na stronach internetowych czeskiego Ministerstwa Spraw Wewnętrznych. Ewentualnie można mieć przy sobie umowę o pracę, legitymację służbową lub podobny dokument, z którego wyraźnie wynika, że pracownik musi jeździć do innego powiatu.

Jakie dokumenty muszę mieć przy sobie, udając się do lekarza, do urzędu itp. w innym powiecie?

Osoby wyjeżdżające poza powiat zamieszkania muszą mieć przy sobie formularz lub oświadczenie (napisane ręcznie lub wydrukowane z internetu). Wyjazd musi bezwarunkowo stanowić przypadek będący jednym z dopuszczalnych wyjątków.

Czy mogę jechać na zakupy do innego powiatu?

Nie. Zakupy można robić wyłącznie w granicach powiatu zamieszkania. Na zakupy może udawać się wyłącznie niezbędna liczba osób.

Jestem zaszczepiony/zaszczepiona, byłem/byłam chora na Covid-19. Czy obostrzenia dotyczą również mnie?

Tak, obostrzenia dotyczą wszystkich.

Czy mogę opuścić miejsce zamieszkania, żeby iść na spacer, wyprowadzić psa itp.?

Tak. Spacerować jest dozwolone w ciągu dnia (5:00–21:00) na terenie całej gminy, nie – powiatu. Psy można wyprowadzać w nocy tylko na odległość do 500 metrów od miejsca zamieszkania.

Czy mogę iść pobiegać?

Tak, bieganie jest dozwolone w ciągu dnia (5:00–21:00) na terenie całej gminy, nie – powiatu. Jednocześnie w trakcie biegania zabrania się kontaktów między osobami, które nie mieszkają w tym samym gospodarstwie domowym.

Czy mogę poruszać się między różnymi dzielnicami miasta?

Tak, należy jednak pamiętać, że oprócz sytuacji objętych dopuszczalnymi wyjątkami, zabrania się kontaktów między osobami, które nie mieszkają w tym samym gospodarstwie domowym.

Czy mogę odwiedzać znajomych i rodzinę mieszkającą w tym samym powiecie?

Nie. Wyjątek stanowi pomoc w zapewnieniu niezbędnej opieki. W pozostałych przypadkach wizyty i spotkania z osobami, które nie mieszkają w tym samym gospodarstwie domowym, są zabronione.



Новые меры предосторожности, действительны с 1. 3. 2021 г.



Правительство ЧР утвердило ключевые меры предосторожности по значительному ограничению передвижения людей на ближайшие три недели. Новые варианты вируса COVID-19 чрезвычайно заразны, поэтому важно не заразиться! Все меры предосторожности действительны с 1 марта 2021 года.

Для поездок на работу за пределы района необходимо иметь справку от работодателя, для поездки к врачу или в государственные учреждения за пределами района - заявление или форму с указанием места, времени и цели поездки.

На рабочем месте также обязательна защита дыхательных органов. Исключение составляют только те лица, которые находятся в помещении сами.

Покупки будут возможны только в пределах района, и с необходимым количеством людей.

В пределах района запрещено посещать родных и близких, если речь не идет об обеспечении необходимых потребностей или необходимого ухода.

Прогулки и занятия бегом в течение дня возможны только в населенном пункте, а не в целом районе. Выгул собак ночью возможен в пределах 500 метров от дома.

На все застроенные территории населенного пункта распространяется обязанность носить хотя бы хирургическую маску (исключение касается только тех случаев, когда человек один на природе). В местах с большей концентрацией людей является обязательным респиратор (FFP2 / KN 95) или nano-маска с соответствующим сертификатом и который соответствует стандарту FFP2/KN 95.



Контакты:
Министерство заграничных дел ЧР
1212 / www.koronavirus.mzcr.cz

Město  Plzeň



www.koronavirus.plzen.eu



Новые меры предосторожности, действительны с 1. 3. 2021 г.



Часто задаваемые вопросы:

Если еду на работу за пределами района, где я проживаю, чем это надо доказывать?

Подтверждение от работодателя, которое может быть выдано на определенный срок. В подтверждении работодатель указывает место работы и место постоянного жительства работника. Можно воспользоваться шаблоном, доступным на веб-сайте Министерства внутренних дел. Альтернативой является трудовой договор или карточка работника и т.п., если из них очевидно, что вам нужно поехать в другой район.

Если я поеду за пределы района к врачу, в государственное учреждение и т.п., что мне необходимо иметь при себе?

Переезжая за пределы района, я должен иметь при себе форму бланка или заявление (написанное от руки или образец из Интернета). Поездка действительно должна принадлежать к ряду разрешенных исключений.

Могу ли я делать покупки за пределами района, где я проживаю?

Нет, не могу. Я могу делать покупки только в пределах своего района. На покупки может ехать только необходимое количество людей.

Я получил прививку, или я болел covid-19. Распространяется ли на меня это ограничение?

Да, это касается всех людей.

Могу ли я покинуть место своего жительства с целью прогулки, выгула собак и т.д.?

Да. Вы можете гулять в течение дня (5:00-21:00) по всей территории населенного пункта, но не района. Выгуливать собак ночью разрешается в пределах 500 метров от дома.

Могу ли я заниматься бегом?

Да, вы можете бегать в течение дня (5:00-21:00) по всей территории населенного пункта, но не района. Причем, лицам, не проживающим в общем домохозяйстве, быть в контакте запрещено.

Могу ли я ездить между отдельными районами города?

Да, можете, но имейте в виду, что, кроме разрешенных исключений, запрещен контакт с лицами, проживающими вне общего домохозяйства.

Могу ли я посетить друзей и родственников в пределах одного населенного пункта?

Нет, кроме предоставления крайне необходимой помощи, запрещаются посещения и встречи с лицами, проживающими вне общего домохозяйства.



Biện pháp mới có hiệu lực từ 1. 3. 2021



Chính phủ Séc đã phê duyệt các biện pháp then chốt để hạn chế đáng kể việc đi lại của người dân trong ba tuần tới. Các biến thể mới của virus COVID-19 cực kỳ dễ lây lan, vì vậy điều quan trọng là không bị nhiễm bệnh! Tất cả các biện pháp được áp dụng kể từ ngày 1 tháng 3 năm 2021.

Đối với những buổi đi làm ở ngoài huyện, cần có giấy xác nhận của người sử dụng lao động, đối với những chuyến đi khám bệnh, hoặc lên công sở ở ngoài huyện thì phải có tờ khai tuyên thệ hoặc biểu mẫu ghi rõ địa điểm, thời gian và điểm đến của chuyến đi.

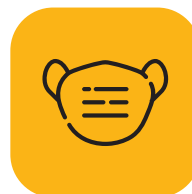
Bắt buộc phải bảo vệ đường hô hấp, kể cả ở nơi làm việc. Các trường hợp ngoại lệ duy nhất là khi ở trong phòng một mình.

Việc đi mua sắm sẽ chỉ có thể được thực hiện trong phạm vi huyện, và chỉ với số lượng người cần thiết.

Việc thăm thân nhân ở cùng huyện cũng không được phép, trừ khi cần phải đảm bảo những nhu cầu cần thiết hoặc chăm sóc bắt buộc.

Có thể đi bộ và chạy trong ngày chỉ trong phạm vi của phường xã, chứ không phải trong toàn huyện. Có thể dắt chó đi dạo vào ban đêm chỉ trong bán kính 500 m tính từ nơi ở.

Nghĩa vụ ít nhất phải đeo khẩu tra y tế được áp dụng tại tất cả các khu vực dân cư của phường xã (ngoại lệ chỉ áp dụng nếu người đó ở một mình trong thiên nhiên). Ở những nơi đông người qua lại, bắt buộc đeo khẩu trang FFP2 / KN 95 hoặc khẩu trang nano có chứng chỉ phù hợp đáp ứng tiêu chuẩn FFP2 / KN 95.



THÔNG TIN LIÊN HỆ:
Bộ ngoại giao Cộng hòa Séc
1212 / www.koronavirus.mzcr.cz

Město  Plzeň



www.koronavirus.plzen.eu



Biện pháp mới có hiệu lực từ 1. 3. 2021



Các câu hỏi thường gặp:

Nếu tôi đi làm ra khỏi huyện nơi tôi ở thì tôi phải chứng minh những gì?

Giấy xác nhận của người sử dụng lao động, có thể được cấp cho một thời gian nhất định. Trong giấy xác nhận, người sử dụng lao động phải ghi rõ nơi làm việc và nơi thường trú của người lao động. Có thể sử dụng mẫu có sẵn trên trang web của Bộ Nội vụ. Một cách khác là hợp đồng lao động hoặc thẻ lao động và những thứ tương tự, nếu chúng chứng minh rõ ràng là quý vị cần phải đi đến một huyện khác.

Nếu tôi đi khám bệnh, đến công sở ở ngoài huyện, ... thì tôi cần mang theo những gì?

Khi đi ra ngoài khu vực của huyện, tôi phải mang theo biểu mẫu hoặc bản khai tuyên thệ (viết bằng tay hoặc theo mẫu từ Internet). Chuyển đi thực sự phải là một trong những trường hợp ngoại lệ được phép.

Tôi có thể đi mua sắm ở huyện khác nơi tôi sinh sống không?

Không, tôi không thể. Tôi chỉ có thể mua sắm trong phạm vi huyện của mình. Khi đi mua sắm, chỉ với số lượng người cần thiết.

Tôi đã được tiêm phòng, hoặc tôi đã từng bị covid-19. Những hạn chế này cũng được áp dụng đối với tôi không?

Có, nó được áp dụng cho tất cả mọi người.

Tôi có thể rời khỏi nơi cư trú với mục đích đi dạo bộ, dắt chó đi dạo, v.v. không?

Có. Quý vị có thể đi dạo bộ trong ngày (5: 00–21: 00) tại khắp phường xã, nhưng không phải huyện. Được phép dắt chó đi dạo vào ban đêm chỉ trong bán kính 500 m tính từ nơi ở.

Tôi có thể chạy bộ không?

Có, có thể chạy bộ trong ngày (5: 00–21: 00) tại khắp phường xã, nhưng không phải huyện. Đồng thời, không được tiếp xúc với những người không ở chung trong gia đình .

Tôi có thể lái xe đi qua các quận trong thành phố không?

Có, quý vị có thể, nhưng hãy nhớ rằng, ngoại trừ những trường hợp ngoại lệ được phép, quý vị không được phép tiếp xúc với những người không sống chung trong gia đình.

Tôi có thể đến thăm bạn bè và người thân trong cùng phường xã không?

Không, ngoài việc đảm bảo dịch vụ chăm sóc thiết yếu, việc thăm và gặp gỡ với những người không sống chung trong gia đình hoàn toàn bị cấm.



Măsuri noi valabile de la 1 martie 2021



Guvernul Republicii Cehe a aprobat măsuri importante pentru restricționarea semnificativă a circulației persoanelor în următoarele trei săptămâni. Noile variante ale virusului COVID-19 sunt extrem de contagioase, deci este important să nu ne infectăm! Toate măsurile intră în vigoare începând cu 1 martie 2021.

Pentru deplasările la servicii în afara raionului, este necesară adeverința angajatorului, pentru deplasările la medic sau la instituțiile din afara raionului, o declarație pe proprie răspundere sau un formular care să cuprindă locul, ora și scopul călătoriei.

Protecția căilor respiratorii este obligatorie și la locul de muncă. Excepția se aplică numai pentru persoanele care se află singure în încăpere.

Cumpărăturile vor fi posibile numai în cadrul raionului și cu numărul permis de persoane.

Nu sunt permise vizitele rudelor în cadrul raionului atâta timp cât acestea nu sunt absolut necesare pentru asigurarea necesităților indispensabile sau a îngrijirii necesare.

Plimbările și alergarea în timpul zilei sunt permise numai în limitele teritoriului localității, nu în întregul raion. Plimbarea câinilor pe timp de noapte este posibilă până la o distanță de mai puțin de 500 de metri de locuință.

Obligația de a purta cel puțin masca chirurgicală se aplică tuturor spațiilor intravilane din cadrul localităților (excepția se aplică numai dacă persoana este singură în natură). În locurile cu concentrație mai mare de persoane este obligatorie masca respiratoare (FFP2/KN 95) sau nano-masca cu certificatul relevant de conformitate cu standardul FFP2/KN 95.



Contacte:
Ministerul Afacerilor Externe al Republicii Cehe
tel: 1212 / www.koronavirus.mzcr.cz

Město **Plzeň**



www.koronavirus.plzen.eu



Măsuri noi valabile de la 1 martie 2021



Cele mai frecvente întrebări:

Dacă voi merge la muncă în afara raionului în care am domiciliul, cum trebuie să dovedesc acest lucru?

Cu adeverința angajatorului care poate fi eliberată și pentru o anumită perioadă. Angajatorul va prezenta în adeverință locul de desfășurare a muncii și locul domiciliului permanent al angajatului. Poate fi utilizat formularul model de pe web-ul Ministerului de Interne. O altă alternativă este contractul de muncă sau legitimația de angajat, etc., dacă din acestea rezultă că este necesar să vă deplasați în alt raion.

Dacă mă voi deplasa în afara raionului la medic, la o instituție, etc., ce trebuie să am la mine?

În deplasarea în afara raionului trebuie să am la mine formularul sau declarația pe proprie răspundere (scrisă de mână sau după modelul de pe internet). Deplasarea trebuie să fie cu adevărat în conformitate cu una din excepțiile permise.

Pot merge la cumpărături în afara raionului unde am domiciliul?

Nu, nu pot. Pot face cumpărături numai în cadrul raionului meu. La cumpărături se poate deplasa numai un număr absolut permis de persoane.

Sunt vaccinat, eventual am avut deja covid-19. Această restricție se aplică și în cazul meu?

Da, se aplică tuturor persoanelor.

Pot să-mi părăsesc domiciliul cu scopul de a merge la plimbare, de a plimba câinii etc.?

Da. Puteți merge în timpul zilei la plimbare (5:00–21:00) pe întreg teritoriul localității, nu însă și al raionului. Plimbarea câinilor pe timp de noapte este posibilă până la o distanță de 500 de metri de locuință.

Pot să fac jogging?

Da, în timpul zilei (5:00–21:00) pe întreg teritoriul localității, nu și al raionului. Nu este însă permis să intre în contact persoane care nu locuiesc împreună.

Pot să mă deplasez între diferite părți ale orașului?

Da, puteți, nu trebuie însă să uitați că, cu excepțiile permise, este interzis contactul cu persoane cu care nu locuiți într-o gospodărie comună.

Pot să-mi vizitez prieteni și rude în cadrul aceleiași localități?

Nu, cu excepția asigurării îngrijirii absolut necesare; vizitele și întâlnirile cu persoanele care locuiesc în afara gospodăriei comune, sunt interzise.