



Úvodní slovo prezidenta



VÁŽENÉ DÁMY, VÁŽENÍ PÁNOVÉ,

Hospodářská komora České republiky je předním obhájcem českých podnikatelů a jejich zájmů s pevně zakořeněnou tradicí v českých zemích. Se svou 150 let trvající historií komora navazuje na činnost obchodních komor z doby Rakouska-Uherska, ale také na činnost cechů, jejichž kořeny sahají až do dob Karla IV. Hospodářská komora je tak stabilní společenskou institucí s významnou minulostí a základním pilířem podnikatelské spolupráce v České republice. Za dobu mého působení na hospodářské komoře došlo k výrazným změnám v jejím fungování. Komoru se od počátku snažím vést tak, aby byla moderní, dynamickou a pružnou institucí, na kterou je možné se obracet při řešení podnikatelských problémů jak přímo podnikateli, tak i ze strany státní správy a samosprávy. Členy komory se stávají mladí podnikatelé, stále více žen se chce podílet na řízení komor v krajích, přicházejí k nám nové oborové asociace, které mají zájem prostřednictvím hospodářské komory řešit problémy a komunikovat podnikatelská témata. Symbolem této změny je i nedávná změna sídla komory.

Má-li hospodářská komora udržet tempo růstu, je nezbytné, aby do ní vstupovali další podnikatelé, kteří přinesou nové myšlenky, otevrou nová témata, budou energičtí a průrazní, čímž komora získá na hodnotě. To vše se ale neobejde bez podpory členů stávajících, a proto si vážím těch podnikatelů, kteří jsou členy komory od začátku jejího vzniku. Hospodářská komora je instituce, která usiluje o zdravý a stabilní růst země. Proto prosazuje svobodný trh, otevřenou ekonomiku a jednoduché právní prostředí pro podnikání. V nejbližším období se budeme zaměřovat právě na témata eliminace byrokratické zátěže, neustálých změn v legislativě, podpory odborného vzdělávání tak, aby na českém trhu byl dostatek kvalitní pracovní síly, kterou budou podnikatelé umět dobře ocenit. Samozřejmostí je vyhledávání dalších nových teritorií, kam mohou čeští podnikatelé expandovat. Jsme tady pro podnikatele. Připojte se k nám i Vy, má to smysl.

Vladimír Dlouhý

Vladimír Dlouhý
prezident Hospodářské
komory České republiky



Hospodářská komora České republiky



ČLENOVÉ PREZIDIA HOSPODÁŘSKÉ KOMORY ČR



Vladimír Dlouhý
hospodářská politika, energetika,
organizace HK ČR



Irena Bartoňová Pálková
podnikatelské prostředí a IT



Bořivoj Minář
zahraniční vztahy, průmysl



Roman Pommer
živnostenské podnikání,
obchod a služby



Zdeněk Somr
vzdělávání, zaměstnanost,
zdravotnictví



Michal Štefl
doprava, stavebnictví
a životní prostředí



HOSPODÁŘSKÁ KOMORA ČESKÉ REPUBLIKY JE NEJVÝZNAMNĚJŠÍM REPREZENTANTEM PODNIKATELSKÉ SFÉRY V ČR. SDRUŽUJE 15 000 ČLENŮ ORGANIZOVANÝCH V 60 KOMORÁCH V REGIONECH A VE STOVCE OBOROVÝCH ASOCIACÍ.

Hospodářská komora České republiky je **jediným zákonným zástupcem podnikatelů v ČR**. Její činnost je zakotvena zákonem č. 301/1992 Sb. o Hospodářské komoře ČR a Agrární komoře ČR. Zmíněná právní norma praví, že HK ČR hájí zájmy podnikatelů ze všech oborů a ze všech regionů s výjimkou oblasti zemědělství, potravinářství a lesnictví (tuto činnost vykonává Agrární komora ČR).

Posláním hospodářské komory je vytvářet příležitosti pro podnikání, prosazovat a podporovat opatření, která přispívají k rozvoji podnikání v ČR, a tím i k celkové ekonomické stabilitě státu.

Současná hospodářská komora navazuje na činnost nejen předválečných obchodních, průmyslových a živnostenských komor, živnostenských spolků a dalších samosprávných podnikatelských sdružení, ale její historie je také úzce spjata s historií obchodních komor z doby Rakouska-Uherska. Ty byly zřízeny na základě zákona č. 122 říšského zákoníku z 18. března 1850, kdy se postupně ustavily všechny obchodní komory v celém teritoriu Rakouska-Uherska. Na území českého státu se jednalo o **brněnskou, pražskou, českobudějovic-**

kou, plzeňskou, chebskou, olomouckou, libereckou a opavskou obchodní komoru (ustaveny v letech 1850 až 1851).

V živnostenské části se komora hlásí k historickému odkazu středověkých cechů, jejichž kořeny sahají až do 14. století, do období vlády Karla IV. i období staršího. Tehdy v městech českého království začaly vznikat první cechy, sdružující a zastupující zájmy jednotlivých řemeslných profesí. Svůj vlastní cech měli zedníci, kameníci, krejčí, obuvníci, koláři, platněři či hrnčíři. Právě ochrana a zastupování zájmů řemeslných živností spojuje někdejší cechy s dnešní hospodářskou komorou. Novodobé cechy jsou součástí komory.

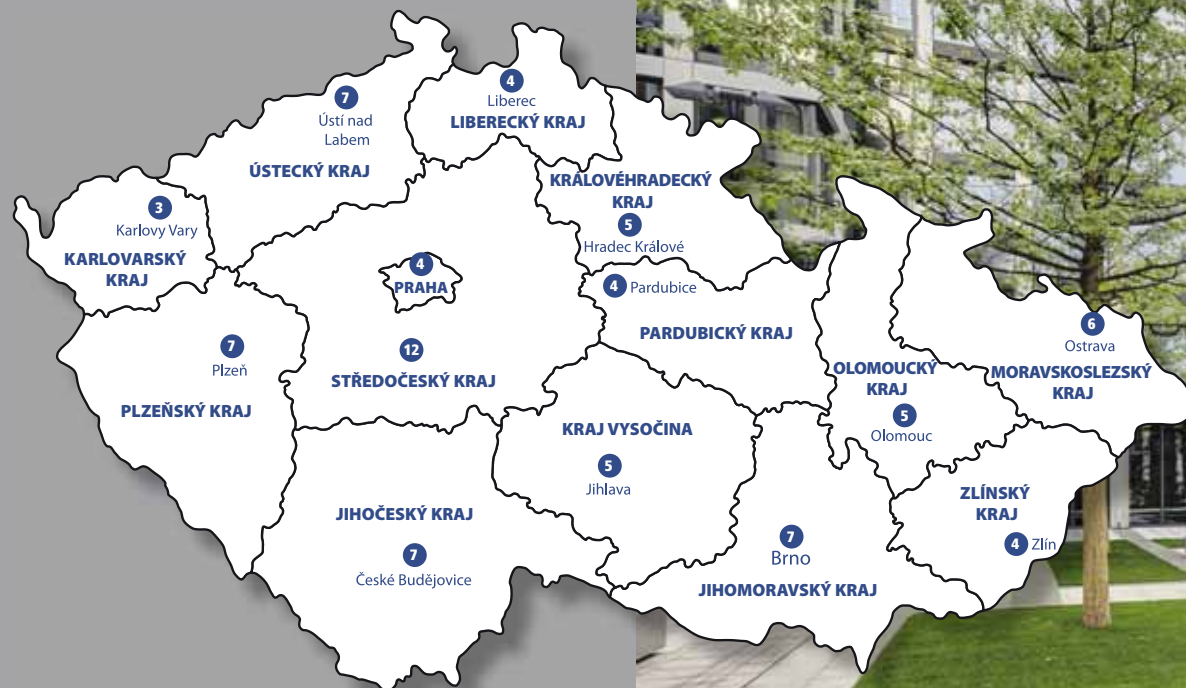
Současná podoba a struktura komory je dána výše zmíněným zákonem č. 301/1992 Sb. V čele komory stojí prezident, aktuálně je jím Vladimír Dlouhý, volený sněmem HK ČR, tedy přímo členy komory. Pracovním orgánem je prezidium, tvořené prezidentem a viceprezidenty. Každému z viceprezidentů je svěřena gesce, které se věnuje a v jejímž rámci vykonává své aktivity v komoře. Řídicím orgánem hospodářské

komory je představenstvo. Jako kontrolní orgán je zřízena Dozorčí rada, pro řešení sporů mezi členy funguje Smírčí komise. Funkční období je tříleté.

Výkonným orgánem hospodářské komory je Úřad HK ČR. Za jeho činnost odpovídá představenstvu komory tajemník úřadu. V současnosti je jím Tomáš Vrbík, který je jmenován a odvoláván představenstvem komory. Úřad zabezpečuje prostřednictvím svých odborů plnění úkolů, vyplývajících z působnosti komory dle zákona a dle aktuálních priorit či úkolů, schválených představenstvem či sněmem HK ČR.

V regionech je hospodářská komora zastoupena krajskými, regionálními a okresními hospodářskými komorami. Hospodářskou komoru tak naleznete v každém kraji, ve více než 70 městech ČR. Komory v regionech poskytují podporu podnikatelům zejména poradenskými a konzultačními službami v otázkách spojených s podnikatelskou činností, vydáváním ověřených výpisů vybraných agend státní správy, podporou vzdělávání, pomocí při vstupu na zahraniční trhy apod.

Hospodářská komora České republiky v číslech



Hospodářská komora je jediná podnikatelská organizace, která disponuje celorepublikovou regionální sítí. Komorovou kancelář najdete ve více než 70 městech po celé ČR, pro dotazy týkající se odborného podnikání můžete kontaktovat kancelář oborové asociace či cechu. Každý podnikatel si může najít svou místní komoru, s níž bude komunikovat, naváže zde obchodní partnerství a bude moci čerpat výhody členství. Komora se denně věnuje rozvoji svých nabízených služeb. Poskytování poradenství a informací pro podnikání jsou samozřejmostí. Kontaktní místa Vám pomohou se rychle zorientovat v aktuálně platné legislativě, vyplnit formuláře či nastartovat podnikání.

Přesvědčte se sami, kontaktujte nás!

Tomáš Vrbík
tajemník Hospodářské komory
České republiky

Hospodářská komora je prestižním ochráncem podnikatelů a hluboce zakořeněnou institucí v české společnosti, navazuje na činnost předválečných obchodních, průmyslových a živnostenských komor. Hospodářská komora se opírá o více jak 150 let starou historii.

Hospodářská komora je jediným zákonným zástupcem podnikatelů v ČR, ukotveným v zákoně č. 301/1992 Sb. o Hospodářské komoře ČR a Agrární komoře ČR, na rozdíl od jiných profesních sdružení, které představují nestátní dobrovolné organizace. Zároveň má zákonem dáno, že hájí zájmy všech podnikatelů ze všech regionů a oborů (mimo zemědělství, potravinářství a lesnictví).

PEVNÝ BOD VE SVĚTĚ PODNIKÁNÍ

Hospodářská komora je největším zástupcem podnikatelů, v současnosti sdružuje 15 000 členů organizovaných v 60 regionálních a 100 oborových asociacích.

Hospodářská komora disponuje nejhustší sítí regionálních zastoupení, komorovou kancelář najdete ve všech okresních městech v ČR, každý den se Vám může věnovat přes 350 kvalifikovaných odborníků v regionech nebo oborových asociacích. Hospodářská komora je lídrem

ekonomické diplomacie. Udržuje v zahraničí bohaté styky, díky kterým kompletně organizuje podnikatelské mise, často doprovázející prezidenta, předsedu vlády, ministry i jejich náměstky.

Členové Hospodářské komory jsou představitelé největších, středních, ale stejně tak i menších a malých firem, a to včetně drobných živnostníků.

Členské firmy Hospodářské komory se dlouhodobě podílejí na tvorbě HDP v ČR zhruba 60%.

Členové Hospodářské komory se pravidelně umísťují na předních místech prestižních žebříčků nejvýznamnějších podnikatelů (např. Podnikatel roku, CZECHTOP 100 apod.).

Při Hospodářské komoře působí Rozhodčí soud, u kterého lze rychle a efektivně vést majetkové spory (tuzemské, zahraniční a spotřebitelské) a doménové spory. Za posledních 10 let Rozhodčí soud při HK ČR a AK ČR vyřešil přes 20 000 sporů.

Úspěch našich členů nás těší.

Kontaktujte nás: office@komora.cz

Hospodářská komora ovlivňuje podnikatelské prostředí



ELIMINACE BYROKRACIE
PŘEDVÍATELNOST PRÁVA
SVOBODNÉ PODNIKÁNÍ



SEZNAM ODBORNÝCH SEKCI HOSPODÁŘSKÉ KOMORY ČESKÉ REPUBLIKY

1. Sekce hospodářské politiky
2. Energetická sekce
3. Vnitřní sekce
4. Dopravní sekce
5. Sekce životního prostředí
6. Sekce pro stavebnictví
7. Sekce pro vědu, výzkum a inovace
8. Sekce zahraniční
9. Průmyslová sekce
10. Sekce pro vzdělávání
11. Sekce zaměstnanosti a práce
12. Sekce pro oblast zdravotnictví
13. Sekce pro eliminaci byrokracie
14. Sekce legislativy
15. Sekce IT a telekomunikací
16. Živnostenská sekce
17. Sekce pro obchod a služby
18. Bezpečnostní sekce
19. Sekce kvality
20. Sekce územního a regionálního rozvoje
21. Sekce tvůrčích činností pro podnikání
22. Sekce pro vyhrazená technická zařízení

HOSPODÁŘSKÁ KOMORA INICIUJE, PODPORUJE A PROSAZUJE OPATŘENÍ, KTERÁ PŘÍSPÍVAJÍ K ROZVOJI PODNIKATELSKÉHO PROSTŘEDÍ V ČESKÉ REPUBLICCE A TÍM I K HOSPODÁŘSKÉ STABILITĚ STÁTU. HOSPODÁŘSKÁ KOMORA JE POVINNÝM PŘIPOMÍNKOVÝM MÍSTEM PRO PODNIKATELSKOU LEGISLATIVU V ČR.

Jsme tady pro podnikatele. Prosazujeme nízké daně, efektivní a štlhlý stát, uvolňování podnikání a snižování byrokracie. Pomáháme těm, kteří se nespolehají jen na stát, ale jsou aktivní, vytvářejí a udržují pracovní místa, zajišťují potřeby občanů a přispívají k rozvoji venkova i měst a dobrému jménu České republiky v zahraničí. Svými kroky usilujeme o zdravý a rychlý růst země. Proto prosazujeme svobodný trh, omezujeme nadbytečnou byrokracii a podporujeme usnadňování podnikání.

Ovlivňujeme legislativu v ČR i EU. Členství v Hospodářské komoře České republiky umožňuje podnikatelům podílet se na vznikajících zákonech, vyhláškách, nařízeních i nové legislativě EU a zasazovat se tak nejen o lepší podmínky pro vlastní podnikatelskou činnost, ale

také o formování legislativního rámce podnikatelského prostředí ČR i celé EU. Nezáleží přitom, zda je členem Hospodářské komory České republiky řemeslník, malá firma či velký zaměstnavatel. Hlas každého podnikatele je slyšet.

Ovlivnit zákony a podnikatelské prostředí může kterýkoli podnikatel, který je nespokojený s podmínkami pro podnikání v jeho oboru a rád by vyvinul iniciativu vedoucí ke změně.

Jsme přesvědčeni, že klíčem k přijímání kvalitní legislativy je **zpětná vazba z podnikatelského prostředí**. Shromažďujeme připomínky k podmínkám podnikání z reálného života, upravujeme je za pomoci odborníků a právních expertů do legislativně přijatelné podoby a uplatňujeme je jak v meziresortním

připomínkovém řízení, tak na půdě vlády České republiky nebo Parlamentu České republiky tak, abychom zamezili tvorbě nadbytečné administrativní zátěže či vytváření nových bariér vnitřního trhu.

Spojujeme zájmy podnikatelů. Hospodářská komora České republiky vytvořila v zemi **jedinečnou platformu sekcí a pracovních skupin**, členěných podle odvětví a oborů. V těchto odborníky vedených sekcích podnikatelé sdílejí své zkušenosti a poznatky z oborů, ve kterých působí. Tím vzniká veřejná diskuse, zabývající se nejen legislativou, ale i předpisy a celkovými tendencemi v různých profesích a oborech. Načerpáné poznatky členů sekcí a pracovních skupin přenášíme do meziresortního připomínkového řízení. V současné době hospodářská komora vede platformu 22 odborných sekcí.

Hospodářská komora v Evropě



HOSPODÁŘSKÁ KOMORA ČESKÉ REPUBLIKY ZASTUJUJE ZÁJMY SVÝCH ČLENŮ NA MEZINÁRODNÍ A EVROPSKÉ ÚROVNI PROSTŘEDNICTVÍM ČLENSTVÍ V EUROCHAMBRES, V EVROPSKÉM HOSPODÁŘSKÉM A SOCIÁLNÍM VÝBORU A V NÁRODNÍM VÝBORU MEZINÁRODNÍ OBCHODNÍ KOMORY ICC ČR. HOSPODÁŘSKÁ KOMORA MÁ ZASTOUPENÍ V BRUSELU PROSTŘEDNICTVÍM KANCELÁŘE CEBRE.

NÁRODNÍ VÝBOR ICC ČR

Hospodářská komora České republiky je zakládajícím členem Národního výboru Mezinárodní obchodní komory ICC Česká republika.

ICC se podílí na vytváření mezinárodních pravidel obchodu. I přes jejich dobrovolný charakter (nemají povahu zákonů), jsou pravidla používána v každodenním styku a stala se tak základním pilířem mezinárodního obchodu. ICC poskytuje široké spektrum služeb, mezi kterými hraje důležitou roli provádění rozhodčích řízení v rámci stálého rozhodčího soudu – Mezinárodní rozhodčí soud ICC. Tento soud je celosvětově nejvýznamnější rozhodčí institucí. Prezident HK ČR Vladimír Dlouhý je současně předsedou české pobočky ICC.

EUROCHAMBRES

Na evropské úrovni je HK ČR členem Asociace evropských obchodních a průmyslových komor EUROCHAMBRES, která je střešní organizací národních komor ze zemí Evropské unie, a z dalších přidružených, kandidátských a sousedních zemí. EUROCHAMBRES zastupuje komorovou síť v rámci evropského legislativního procesu a při přípravě strategických evropských iniciativ. EUROCHAMBRES rovněž administruje celoevropské komorové projekty, jichž se HK ČR účastní. Hospodářskou komoru České republiky zastupuje v řídicí radě EUROCHAMBRES její prezident Vladimír Dlouhý.

EHSV

Hospodářská komora ČR má rovněž svého zástupce v **Evropském hospo-**

dářském a sociálním výboru, který je jedním ze dvou poradních orgánů EU. Členem EHSV za HK ČR je od října 2015 Petr Zahradník. Členství v EHSV umožňuje zaujímat stanoviska k evropským směrnicím, nařízením, doporučením, zeleným a bílým knihám, sdělením a politickým dokumentům již ve stádiu jejich přípravy a projednávání v evropských institucích.

CEBRE

Česká podnikatelská reprezentace při EU byla vytvořena Hospodářskou komorou ČR, Svazem průmyslu a dopravy ČR a Konfederací zaměstnavatelských a podnikatelských svazů ČR. CEBRE prezentuje a hájí české podnikatelské zájmy v Evropské unii přímo v Bruselu.

POMÁHÁME VÁM ZVÍTĚZIT NA ZAHRAJNÍCH TRZÍCH.

CzechTrade vám pomůže vytipovat perspektivní zahraniční trhy vhodné pro váš export a investiční aktivity. Díky dlouholetým zkušenostem a rozsáhlé síti vlastních zahraničních kanceláří urychlí vstup na daný trh. Navíc s minimem rizik, nízkými náklady a bez zbytečných překážek. Pomohli jsme expandovat stovkám českých firem, jsme připraveni pomoci také vám.



Expert na váš export

Více o našich službách na www.czechtrade.cz

Hospodářská komora podporuje kvalitní vzdělávání



SYSTÉM CELOŽIVOTNÍHO UČENÍ
PODPORA ODBORNÉHO VZDĚLÁVÁNÍ
OCEŇOVÁNÍ NEJLEPŠÍCH ABSOLVENTŮ



ROZVOJ VZDĚLÁVÁNÍ V NÁVAZNOSTI NA TRH PRÁCE A AKTUÁLNÍ POTŘEBY ZAMĚSTNAVATELŮ JE NEZBYTNÝM PŘEDPOKLADEM PRO SILNOU A KONKURENCESCHOPNOU EKONOMIKU. HK ČR SE V PROBLEMATICE VZDĚLÁVÁNÍ PRIORITYNĚ ZAMĚŘUJE NA ZVYŠOVÁNÍ PODÍLU PRAKTICKÉ VÝUKY A BUDOVNÍ SYSTÉMU CELOŽIVOTNÍHO UČENÍ.

Hospodářská komora považuje kvalitní a dostupné vzdělání za prioritní oblast rozvoje České republiky. Vzdělávací systém musí být provázán s trhem práce a reflektovat tak potřeby zaměstnavatelů a firem. HK ČR také dlouhodobě podporuje systém spolupráce škol a firem v oblasti odborného vzdělávání. Základem spolupráce je aktivní zapojení firem do praktické výuky. Podporujeme zvýšení prestiže odborného a učňovského školství, včetně řemesel.

NÁRODNÍ SOUSTAVY POVOLÁNÍ A KVALIFIKACÍ

HK ČR spolupracuje s orgány státní správy na vybudování systému celoživotního učení v rámci Národní soustavy povolání a Národní soustavy kvalifikací. Jedná se o nástroje, jejichž prostřednictvím mohou zaměstnavatelé formulovat požadavky na výkon povolání a definovat kvalifikační a hodnotící standardy pro další vzdělávání. Zapojením

více než 2000 odborníků, nominovaných z řad zaměstnavatelů do 29 sektorových rad, vzniklo více než 1000 profesních kvalifikací.

JEDNOTNÁ ZÁVĚREČNÁ ZKOUŠKA

Dalším nástrojem participace zaměstnavatelů je Jednotná závěrečná zkouška. Odborníci z praxe se přímo podílejí na tvorbě i aktualizaci témat pro závěrečné zkoušky a jako členové zkušební komise se účastní i závěrečných zkoušek ve škole. Jednotné zadání závěrečné zkoušky vrací školám a učňovským oborům prestiž.

OCEŇENÍ NEJLEPŠÍCH ABSOLVENTŮ

Mezi tradiční aktivitu HK ČR patří od roku 1995 Ocenění nejlepších absolventů středních odborných škol. Za dvacetiletou historii spolupráce s více než 40 odbornými školami získalo toto prestižní ocenění téměř 6000 absolventů. Osvědčení nejlepšího absolventa HK ČR dokládá požadovanou kvalitu mladých pracovníků ze strany

zaměstnavatelů, což pomáhá čerstvým absolventům na trhu práce.

TALENTY PRO FIRMY

Odborná soutěž Talenty pro firmy neboli „T-PROFI“ je určena žákům a studentům ZŠ a SŠ, kteří za přítomnosti odborníků z firem v nominovaných týmech společně plní zadané úkoly s využitím polytechnické stavebnice. Soutěží se HK ČR snaží podpořit posilování polytechnické výuky v oblasti počátečního odborného vzdělávání v ČR.

MISTROVSKÁ ZKOUŠKA

Hospodářská komora usiluje o zlepšení uplatnění řemeslných profesí na trhu práce, a proto připravuje projekt s Národním ústavem pro vzdělávání pro zvýšení kvalifikace zaměstnanců a živnostníků pracujících v řemeslných oborech na úroveň „mistr řemesla“. Součástí projektu bude i zavedení hodnotících standardů mistrovských kvalifikací, vypracování metodiky, osnovy apod.

Hospodářská komora podporuje export



ZAHRAČNÍ MISE
TERITORIÁLNÍ DNY
NOVÉ PŘÍLEŽITOSTI



HOSPODÁŘSKÁ KOMORA ORGANIZUJE:

outgoingové podnikatelské mise (delegace českých podnikatelů navštíví konkrétní zemi či země, většinou jako doprovod ústavních činitelů ČR, ale i samostatně organizované HK ČR např. s oborovým zaměřením), podnikatelská fóra (delegace zahraničních podnikatelů navštíví ČR, často jako doprovod ústavních činitelů svých zemí), teritoriální dny (interaktivní diskusní setkání českých firem zaměřené na jednu či více cílových zemí).

Podle ohlasů od účastníků jsou podnikatelské mise stále nejefektivnější formou nalezení dlouhodobých obchodních partnerů a zjištění aktuálních informací o dané zemi s cílem realizovat konkrétní projekty.

HOSPODÁŘSKÁ KOMORA ČESKÉ REPUBLIKY JE KLÍČOVÝM PARTNEREM PRO VÁŠ BYZNYS. PODPORUJE VAŠE PODNIKATELSKÉ AKTIVITY, ZPROSTŘEDKOVÁVÁ KONTAKTY MEZI ZAHRAČNÍMI A ČESKÝMI SUBJEKTY A AKTIVNĚ SE PODÍLÍ NA BUDOVÁNÍ OBCHODNÍCH PARTNERSTVÍ.

Hospodářská komora České republiky poskytuje aktuální informace o ekonomice ČR, podmínkách pro podnikání a o činnosti a podpoře ze strany HK ČR. Pravidelně přijímá zástupce zahraničních partnerských komor a podnikatelů. Zvláštní kategorií v tomto smyslu je průběžné přijímání jak podnikatelských, tak institucionálních delegací z různých provincií Číny.

Podnikatelé doprovázejí předsedu vlády, ministra zahraničních věcí a ministra průmyslu a obchodu nebo předsedu poslanecké sněmovny či senátu např. do Jižní Koreje, Čínské lidové republiky, Íránu, Indie, Nepálu, Kuvajtu, Ománu, Spojených arabských emirátů, Vietnamu, Maroka, Turecka či Keni a Mozambiku i na Mauritius nebo i „jen“ po Evropě (Německo, Srbsko apod.). Hospodářská komora České republi-

ky propojuje byznys prostřednictvím kontaktů se zahraničními obchodními komorami a dalšími subjekty podnikatelské samosprávy, i Zastupitelskými úřady ČR v zahraničí. Tradiční činností je zpracování a zveřejňování nabídek a poptávek zahraničních firem.

POMÁHÁME EXPANZI PODNIKÁNÍ NAŠICH ČLENŮ

Hospodářská komora České republiky pomáhá českým středním a menším firmám nalézt zahraniční partnery. Velmi se osvědčily akce typu kulatých stolů, tzv. teritoriální dny. Jsou to interaktivně koncipovaná setkání, která účastníkům umožňují diskutovat o aktuálních tématech a problémech v obchodování s vybranou zemí. Akce probíhají formou řízené diskuze s účastí renomovaných expertů na panelová témata věnovaná nejpalčivějším problémům, se kterými se české firmy při pronikání

na zahraniční trhy setkávají, např. právní aspekty, rozhodčí řízení, exportní financování, interkulturní aspekty apod.

Hospodářská komora také organizuje návštěvnícké mise na mezinárodních veletrzích, kde zabezpečuje bilaterální jednání českých a zahraničních firem vč. zajištění katalogové účasti.

Hospodářská komora České republiky je partnerem v projektech schválených v rámci externích programů Evropské komise, realizovala projekty zaměřené např. na země Východního partnerství (East Invest) a jihovýchodní Asie (EU-Vietnam Business Network, European Business & Technology Centre in India).

Pro Vaše podnikání v zahraničí Vám komora zajistí i všechny potřebné dokumenty.

Česká banka pro český export



Česká exportní banka, a.s.
Vodičkova 34, 111 21 Praha 1, Česká republika,
tel.: +420 222 843 111, e-mail: ceb@ceb.cz,
fax: +420 224 226 162, www.ceb.cz

Česká exportní banka, a.s.

- plně ve vlastnictví českého státu
- jeden z pilířů proexportní politiky
- poskytuje exportní financování zejména v rizikovějších teritoriích
- klienty banky jsou čeští vývozci bez ohledu na velikost obrátu

Ratingové hodnocení

Standard and Poor's AA-
Moody's Investors Service A1

Produkty

- Předexportní úvěry
- Dodavatelské úvěry
- Záruky
- Odkup vývozních pohledávek
- Financování investic v zahraničí
- Odběratelské úvěry



Hospodářská komora poskytuje služby podnikatelům



HOSPODÁŘSKÁ KOMORA VYSTAVUJE A OVĚŘUJE DOKUMENTY PRO PODNIKÁNÍ A VÝVOZ ZBOŽÍ. KONTAKTNÍ MÍSTO HK ČR NAJDETE I VE VAŠEM REGIONU.

CzechPOINT

Hospodářská komora provozuje systém 48 kontaktních míst v regionech, kde podnikatelům nabízí široké spektrum služeb. Na kontaktní místo si také můžete dojet pro dokumenty vydávané CzechPOINTy (tj. výpisy z rejstříků, registrů a katastru nemovitostí) nebo pro dokumenty potřebné pro Váš export.

MYTO.CZ

Na kontaktních místech označených Myto.cz se můžete zaregistrovat do systému elektronického mýta. Elektronické mýtné je určeno všem dopravcům či provozovatelům.

CERTIFIKÁTY

Certifikáty o původu zboží jsou určeny podnikatelům v České republice, kteří

potřebují optimálně prokázat skutečnosti potřebné pro mezinárodní obchod, získat celní zvýhodnění, preference apod. Ověřujeme osvědčení o původu zboží, dále obchodní faktury, dopravní faktury, inspekční certifikáty, důležité dopisy, obchodní smlouvy a další dokumenty.

KARNET ATA

Karnet ATA je určen všem podnikatelům v České republice, kteří chtějí snadno, rychle a levně dočasně vyvážet a prezentovat své zboží v zahraničí. Jedná se o mezinárodní celní dokument, který umožňuje dočasné vyvezení zboží osvobozené od cla a daní. Lze ho použít pro obchodní vzorky nebo pro prezentační nabídku na různých veletrzích a výstavách apod. ve zhruba sedmdesáti zemích světa.

LEGALIZACE

HK ČR zajišťuje pro exportéry konzulární legalizaci dokumentů na cizích zastupitelských úřadech v Praze a zprostředkovává superlegalizaci dokumentů na odboru konzulárních činností Ministerstva zahraničních věcí.

OSVĚDČENÍ PRO ZAHRA NIČNÍHO PARTNETRA

HK ČR vystavuje osvědčení právní povahy pro potřeby českých podnikatelů a jejich zahraničních obchodních partnerů, kteří potřebují prokázat existenci zápisu společnosti v Obchodním rejstříku, členství v Hospodářské komoře České republiky, oprávněnost jednat za společnost, že společnost není v konkurzu, v úpadku ani v likvidaci, zásah vyšší moci na majetku společnosti atd.



spolehlivost
stabilita
přesnost
zastupitelnost
kvalita
úspora nákladů
proklientský přístup
profesionalita
efektivita



POČÍTEJTE S NÁMI, MY POČÍTÁME ZA VÁS.

NAŠE SLUŽBY:

- Mzdy a personalistika
- Účetnictví
- Daně
- Controlling, reporting, analýzy
- Služby advokátní kanceláře

Tel.: 224 319 912, E-mail: obchod@intras.cz, www.intras.cz

Hospodářské komory v krajích



HOSPODÁŘSKÁ
KOMORA HL.M. PRAHY



PRA
HA
PRA
GA
PRA
G

Představení regionu

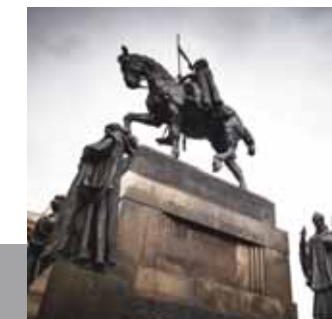
Praha je nejen hlavním městem, ale i centrem podnikání naší země. V Praze žije téměř 1 300 000 obyvatel a je zde registrováno kolem 180 000 fungujících společností. Toto číslo představuje 40 procent ze všech společností, které podnikají v České republice. V Praze je více než 12 000 akciových společností, což představuje 46 procent akciověk na našem území. Z oborového hlediska nejvíce firem se sídlem v Praze podniká v oboru velkoobchod a maloobchod, o něco méně pak v oblasti nemovitostí. Celkem 87 procent pražských podniků má roční obrat do 30 milionů Kč. Takových, které mají roční obrat větší než 300 milionů, je v hlavním městě 1 500. Drobných podnikatelů (fyzická osoba – podnikatel) v Praze sídlí kolem 285 000, přičemž nejvíce jich je registrováno v Praze 4 a 10. Vůbec zde neplatí, že ve starobylých částech metropole převažují firmy s dlouholetou tradicí. Naopak, nejvíce nových podniků vzniká v Praze 1. V roce 2014 jich bylo téměř 3 000. Praha je vůbec rájem start-up společností. 48 procent z celkového počtu start-upů v ČR sídlí právě v Praze.

Aktivita komory

Rating MSP: Rating MSP je nestranný, profesionální hodnotící nástroj hospodaření a aktuálního stavu žadatele, jeho výsledek je harmonizovaný s pohledem bankovního sektoru. Umožňuje občanům a podnikatelským subjektům velice výhodně získat objektivní pohled na jejich ekonomické zdraví, harmonizovaný se standardy EU, splňující metodiku BASEL II. a srovnatelný s pohledem bankovního sektoru. (www.ratingmsp.cz)

Řemeslo žije! Projekt, jehož cílem je nadchnout mladé lidi pro studium technických a řemeslných oborů a nabízí stávajícím učňům možnost učit se od nejlepších mistrů svého řemesla. (www.remeslozije.net)

Praha technická. V rámci tohoto projektu představujeme významné technické památky Prahy veřejnosti. Zájemci o techniku se tak mohou svěřit historickými soupravami metra nebo starobylými motoráčky po zákoutích Prahy, kam již vlaky nejezdí, nebo jsou nějak zajímavé. (www.prahatechnicka.cz)



KONTAKTY:
Hospodářská komora hl.m. Prahy
Nám. Franze Kafky 7
110 00 Praha 1
tel: +420 224 818 197
e-mail: hkp@hkp.cz, recepce@hkp.cz
www.hkp.cz



Středočeský kraj



Představení regionu

Ve Středočeském kraji jsou dominantními odvětvími průmyslu strojírenství, chemie a potravinářství, vše s dlouholetou tradicí. Význačným oborem je automobilový průmysl. Významné průmyslové zóny jsou Ovčáry u Kolína (TPCA), další průmyslové zóny v Kolíně, Nymburce, Milovicích-Mladé, Kladně, Benešově a dalších lokalitách. Dopravní síť je ve Středočeském kraji po Praze nejhustší v České republice. Z vynikajících přírodních podmínek těží zemědělská výroba, kde převládá zejména pěstování pšenice, ječmene, cukrovky, chmele (Rakovnicko) a vinné révy (Mělnicko). V posledních letech vykazuje progresivní růst také oblast služeb. Kraj se stal partnerem velkých vědeckých projektů - projektu ELI (Extreme Light Infrastructure) a projektu Biotechnologického a biomedicínského centra Akademie věd ČR a Univerzity Karlovy (BIOCEV). V kraji se nachází řada vědeckotechnických parků a inkubátorů. V regionu působí např. firma Amirro, s.r.o., jejíž výrobní program zahrnuje širokou škálu skleněných výrobků od nejjednodušších skleněných políček po složité skleněné komponenty pro výrobce luxusních svítidel. Blažek Glass s.r.o. je také česká firma s dlouholetou tradicí. V roce 1997 vyrobila první skleněný pilník na světě. Dnes vyvážá do celého světa tradiční dekorované sklo, křišťálové urny, trofeje, luxusní LEC lampy a další. CVP Galvanika s.r.o. je jedním z předních dodavatelů galvanických povrchových úprav především pro automobilový průmysl ve střední Evropě.

KONTAKTY:

Krajská hospodářská komora Střední Čechy
Pražská 298
250 01 Brandýs nad Labem - Stará Boleslav
tel: + 420 326 377 708, + 420 724 613 952
e-mail: vesela@komora.cz
www.khkstrednicechy.cz



Aktivita komory

Krajská hospodářská komora Střední Čechy zastupuje podnikatelskou veřejnost, podporuje podnikatelské aktivity, prosazuje a chrání zájmy a zajišťuje potřeby svých členů. KHK Střední Čechy spravuje pět oblastních kanceláří, a to v Berouně, Rakovníku, Nymburku, Praze-východ a Praze-západ. Ve středních Čechách působí také sedm samostatných okresních hospodářských komor: Benešov, Kladno, Kolín, Kutná Hora, Mělník, Mladá Boleslav, Příbram. Komora organizuje vzdělávací akce, realizuje i vzdělávací projekty zaměřené na žáky ZŠ a studenty SOU a SOŠ. Komora pořádá semináře, konzultační dny či různá setkání na podporu podnikání. Prezентuje české podnikatele v zahraničí, vyhledává pro ně obchodní partnery, realizuje podnikatelské mise a jiné doprovodné akce do zahraničí, přijímá zahraniční delegace. Na trhu práce úzce spolupracuje se školami, zaměstnavateli i významnými institucemi v kraji. Kvůli nedostatku řidičů a pracovníků v automobilovém průmyslu se komora zapojila do projektu „Regionální sektorové dohody“, s cílem zvýšení prestiže oboru a zájmu o obor, zlepšení vzdělávání v oboru a zvýšení specializace absolventů. Další významnou aktivitou, která byla vynucena nedostatkem pracovníků na trhu práce, jsou Burzy práce či Veletrh studijních oborů, aktivity pořádané v rámci Paktu zaměstnanosti, jehož je komora hlavním aktérem.



Představení regionu

V Karlovarském kraji jsou tradičními odvětvími výroba porcelánu, skla a keramiky, textilní a oděvní průmysl, automobilový průmysl, výroba potravin a nápojů, strojírenství a kovovýroba, chemický průmysl a těžba nerostných surovin. Tradiční průmyslovou oblastí je Sokolovsko (energetika a těžba uhlí, chemický, strojírenský, textilní a oděvní průmysl a výroba stavebních hmot), které se mění směrem k novým průmyslovým odvětvím (elektrotechnika a elektronika). Zpracovatelský průmysl má dlouhou tradici na Ostrovsku. Na Chebsku se jedná o strojírenství, výrobu hudebních nástrojů, keramických a stavebních hmot. Kraslicko je známé výrobou hudebních nástrojů např. značky Amati a Strunal. Dominantní postavení v Karlovarském kraji má lázeňství (Karlovy Vary, Mariánské Lázně, Františkovy Lázně, Lázně Kynžvart a Jáchymov). Spolu s léčivými teplými a studenými prameny je kraj neobvykle bohatý i na přírodní minerální vody (Mattoni, Magnesia a Korunní). Mezi největší a nejvýznamnější zaměst-



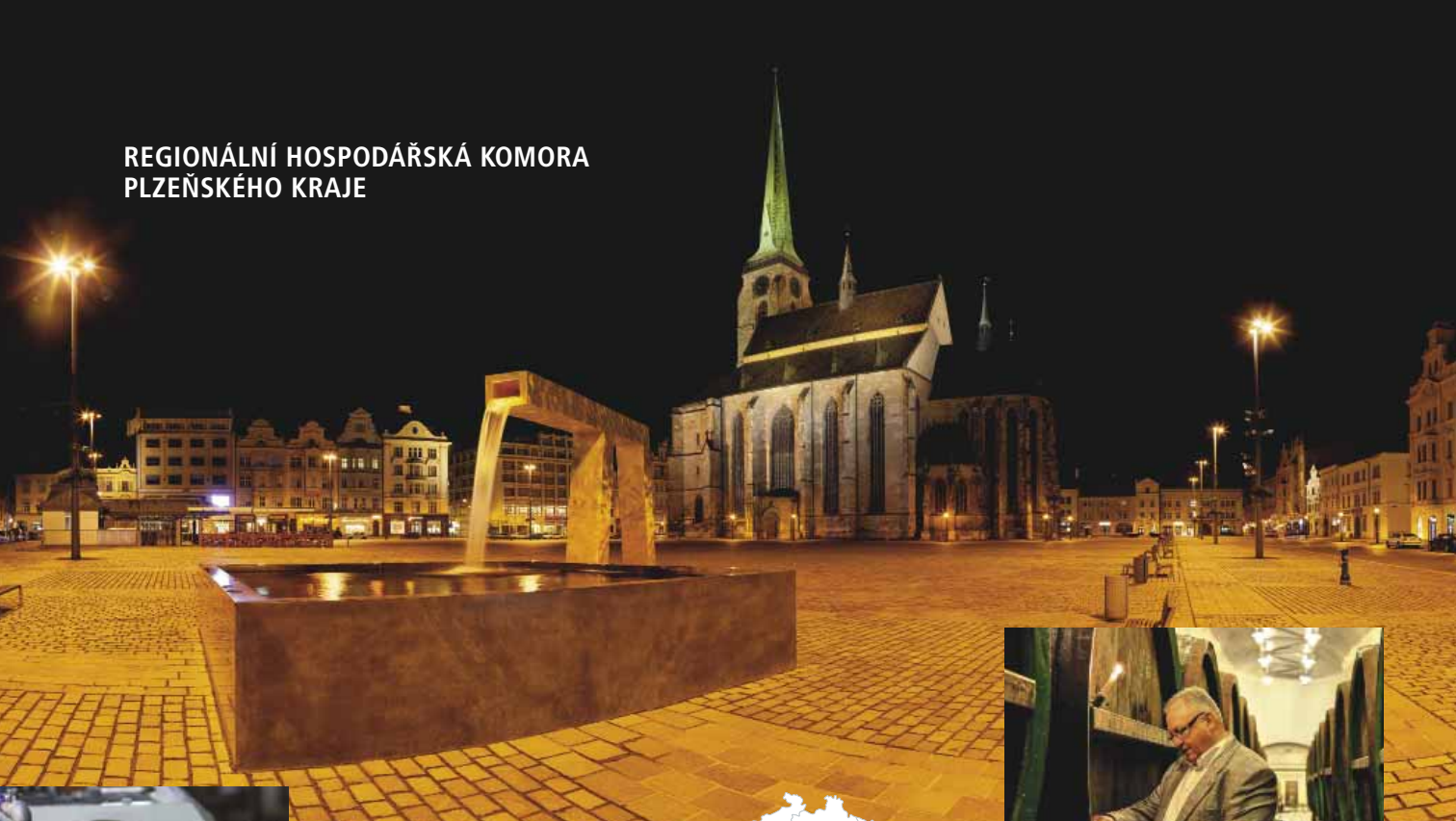
navatele v Karlovarském kraji patří Sokolovská uhelná, a.s. zabývající se především hornickou činností, těžbou a zpracováním hnědého uhlí. Dále společnost Witte Nejdek, spol. s r.o. specializují se na výrobu zámků, klik a zamykacích zařízení pro významné výrobce automobilů. K tradičním firmám patří například Elektrometall s.r.o., která se specializuje na produkci kabelových svazků pro automobilový průmysl a Závod Thun 1794 a.s. Nová Role, který je jeden z největších výrobců karlovarského porcelánu v kraji.

Aktivita komory

Krajská hospodářská komora Karlovarského kraje sdružuje kolem 270 podnikatelských subjektů. Kancelář komory najdete v Chebu a Sokolově. Mezi hlavními druhy poskytovaných služeb patří: poradenství a informační servis, dotační poradenství a dotační management, zapojení do projektů pro zvýšení a posílení konkurenceschopnosti, zprostředkování kontaktů na podnikatele, veřejnou správu a další subjekty v regionu, asistence při vstupu na zahraniční trhy, odborná školení speciálně zaměřená na podnikatele i zaměstnance, efektivní propagace a reklama, podpora a prosazování zájmů podnikatelů, připomínkování národní legislativy, prosazování změn ve vzdělávání SŠ/VŠ pro zvýšení nabídky kvalifikované pracovní síly a podpora v oblasti rozvoje CSR (společenská odpovědnost firem).

KONTAKTY:

Krajská hospodářská komora Karlovarského kraje
nám. Krále Jiřího z Poděbrad 478/33
350 02 Cheb
tel: +420 354 426 140
e-mail: info@khkkk.cz
www.khkkk.cz



PLZEŇSKÝ KRAJ



Představení regionu

Plzeňský kraj zaujímá strategicky významnou polohu ve spojení východ-západ Evropy při hranicích ČR s Bavorskem. Region těží z výborné dopravní infrastruktury, bohaté průmyslové tradice a vysoké úrovně středních i vysokých škol, díky čemuž je velmi atraktivní lokalitou pro zahraniční investory. Přírodním průmyslovým, dopravním a vzdělanostním centrem regionu je město Plzeň, dalšími významnými městy jsou Klatovy, Domažlice, Tachov a Rokycany. Mezi nejdůležitější průmyslová odvětví patří strojírenství, průmysl stavebních hmot, hutnictví a potravinářství. Mezi nejvýznamnější firmy v Plzni patří Škoda Transportation a.s. přední evropský výrobce vozidel pro městskou a železniční dopravu. Doosan Škoda Power s.r.o. je významným evropským výrobcem zařízení pro elektrárny, především vybavení strojoven parních turbín a společnost Škoda JS a.s., která dodává technologie pro jadernou energetiku.

Aktivity komory

Regionální hospodářská komora Plzeňského kraje zastupuje zájmy podnikatelů a firem z celého kraje. Komora působí na okresech Plzeň-město, Plzeň-sever, Tachov a Rokycany. Dále v kraji fungují OHK Klatovy, Domažlice, Plzeň-jih a Plzeňsko. Nabídka služeb je velmi široká. Komora vyhledává obchodní kontakty, pořádá odborné semináře a konference. Ověřuje certifikáty o původu zboží, vystavuje karnety ATA, zajišťuje elektronické mýtné a služby CzechPOINT. Nabízí vzdělávání manažerů i zaměstnanců firem, odborné poradenství pro podnikatele, pomoc při přípravě podnikatelských záměrů a business plánů. Před 4 lety založila Asistenční centrum na podporu podnikání žen. RHK PK podporuje spolupráci škol a firem. Již 10 let pravidelně organizuje Veletrh odborného vzdělávání Perspektiva v Plzeňském kraji, kde se žákům ZŠ prezentují střední odborné školy z regionu. Od ledna 2016 funguje při RHK PK Metodické a koordinační centrum pro podporu přeshraniční spolupráce v oblasti odborného vzdělávání.



KONTAKTY:
Regionální hospodářská komora Plzeňského kraje
Nerudova 25
301 00 Plzeň
tel: +420 377 322 817
e-mail: rhkpk@rhkpk.cz
www.rhkpk.cz

Jihočeský kraj

Představení regionu

Jihočeský kraj se, díky své poloze, řadí mezi atraktivní regiony České republiky pro zahraniční investice. Příhraniční charakter kraje poskytuje možnosti efektivní přeshraniční spolupráce ve výrobní oblasti i v oblasti služeb spolu s rozvojem cestovního ruchu. Kromě polohy zvyšuje atraktivitu kraje pro investory i existence rozvojových ploch po celém regionu. V kraji jsou významně zastoupeny vědecko-výzkumné kapacity a diverzifikovaný zpracovatelský průmysl. Důležitou roli hraje též energetický průmysl – Jaderná elektrárna Temelín a největší vodní dílo České republiky - Lipno. Potenciál regionu je tvořen přírodním bohatstvím, kulturním a historickým dědictvím, dobrými podmínkami pro rozvoj lázeňství a dalšími unikátními prvky, které z kraje činí jednu z nejnavštěvovanějších destinací České republiky. Mezi nejvýznamnější podniky regionu patří například firmy Budějovický Budvar, n.p., E.ON Česká republika, s. r. o., Jihostroj, a.s., KOOH-I-NOOR HARDTMUTH a.s., MOTOR JIKOV Group a.s., Robert Bosch, spol. s r.o.,

Viscofan CZ s.r.o. Jihostroj je průmyslová firma s více než devadesátiletou tradicí přesné strojírenské výroby v oblasti výroby letadel, automobilů, zemědělských strojů a další mobilní techniky. Společnost KOH-I-NOOR HARDTMUTH a.s. je v současnosti jedním z největších světových producentů a distributorů uměleckých, školních a kancelářských potřeb nejvyšší kvality. Hlavními obory firmy MOTOR JIKOV Group jsou slévárnictví, obrábění, montáže a podpůrné procesy se zaměřením převážně na automobilový a spotřební průmysl. Firma VISCOFAN CZ s.r.o. je součástí španělské skupiny Viscofan Group, největšího světového výrobce umělých střívek určených zejména pro masný průmysl.



Aktivity komory

Jihočeská hospodářská komora je nejsilnější podnikatelské uskupení na jihu Čech. Kancelář komory najdete v Českých Budějovicích, Českém Krumlově, Jindřichově Hradci, Písku, Prachaticích, Strakonici, Táboře, Milevsku a v Třeboni. Komora sdružuje více jak 1200 firem. Komora je významným partnerem podnikatelů a kromě tradičního poslání se s ohledem na potřeby jihočeských podnikatelů zaměřuje také na podporu vzniku a rozvoje inovativních firem, které představují velký růstový potenciál pro region. Napomáhá navazování kooperací i širší obchodní spolupráci s komorami a podnikateli v zemích EU, zejména přímo v sousedícím Rakousku a Německu. Podílí se na podpoře vzájemné spolupráce školské a vzdělávací sféry s jihočeskými podniky.

KONTAKTY:
Jihočeská hospodářská komora
Husova 9
370 01 České Budějovice
tel: +420 387 318 433
e-mail: info@jhk.cz
www.jhk.cz

KRAJSKÁ HOSPODÁŘSKÁ KOMORA PARDUBICKÉHO KRAJE



PARDUBICKÝ KRAJ



Představení regionu

Pardubický kraj, to je nejstarší kontinentální dostih Velká pardubická steeplechase, Smetanova Litomyšl, hlinecký Betlém i majestátní masiv Králického Sněžníku nazývaný „střecha Evropy“. Kraj s dlouholetou průmyslovou tradicí a celou řadou významných firem působících v oblasti elektroniky, autovýroby, strojírenství a chemické výroby. Najdeme zde např. firmu RCD Radiokomunikace spol. s r.o., která svou činností a výsledky navazuje na dlouholetou historickou tradici radiotechnického vývoje a výroby vysokofrekvenčních zařízení. Tato ryze česká společnost zajišťuje kompletní řešení rádiového spojení ve většině českých tunelů, rozsáhlých budovách i v pražském metru a hrdě expanduje do zahraničí. Dále zde např. působí společnost Forez s.r.o., která je výrobcem komponentů do automobilového a elektrotechnického průmyslu. Produkce firmy je zaměřena na tři hlavní výrobní oblasti: výroba lisovacích nástrojů a forem, výroba kovových výlisků a výroba plastových výlisků. Kraj byl v roce 2014 oceněn britským magazínem FDI Intelligence jako nejlepší region pro investory ve střední a východní Evropě. Pardubický kraj nabízí investorům výhodnou polohu v rámci České republiky, vysoce kvalifikovanou pracovní sílu, rozvinutý vědecký potenciál a zainvestované plochy pro podnikání v průmyslových zónách.

KONTAKTY:

Krajská hospodářská komora Pardubického kraje
náměstí Republiky 12
530 02 Pardubice
tel: +420 466 658 002
e-mail: khkpce@khkpce.cz
www.khkpce.cz



Aktivity komory

Krajská hospodářská komora Pardubického kraje prostřednictvím svých oblastních kanceláří v Pardubicích, Chrudimi, České Třebové a ve Svitavách zajišťuje standard služeb pro podnikatele celého kraje. Vystavuje certifikáty o původu zboží a ATA karnety, zajišťuje kompletní služby kontaktního místa MÝTO.CZ a ve všech oblastních kancelářích poskytuje služby CzechPOINT. Kromě podpory podnikání se aktivity komory zaměřují na vzdělávací činnost a pořádání kulturních, společenských a sportovních akcí nejen pro členy, ale i pro významné nečlenské firmy v regionu. Komora se také podílí na pořádání kulatých stolů v oblasti podpory a rozvoje technického vzdělávání v regionu, členové komory se jako donátoři účastní unikátního projektu neziskových organizací nazvaného Burza filantropie.

KRAJSKÁ HOSPODÁŘSKÁ KOMORA KRÁLOVÉHRADECKÉHO KRAJE



KRÁLOVÉHRADECKÝ
KRAJ



Představení regionu

Královéhradecký kraj lze charakterizovat jako zemědělsko-průmyslový, s bohatě rozvinutým cestovním ruchem. Průmysl je soustředěn převážně do urbanizovaných oblastí, intenzivní zemědělství do oblasti Polabí. Největší koncentrací cestovního ruchu se vyznačují Krkonoše. Turistickou dominantou se stal Hospital Kuks. Barokní perla kraje láká zejména dobovou lékárnou, cyklem maleb Tanec smrti, či známými sochami Matyáše Bernarda Brauna. V regionu převažuje podle počtu zaměstnanců průmysl zpracovatelský – výroba motorových vozidel, elektrických zařízení, strojírenství, výroba textilií, zdravotnictví a gumárensko-plastikářský sektor. Míra nezaměstnanosti v kraji je dlouhodobě pod úrovní ČR. Kraj patří k nejpřitažlivějším regionům pro život v rámci celé republiky. Podporuje intenzivní rozvoj podnikatelských aktivit, rozvoj služeb a kvalitní nabídku bydlení, je připraven poskytnout maximální podporu při rozvoji investičních

aktivit na svém území. Investiční a reinvestiční aktivity v regionu je realizována především v automobilovém průmyslu, textilním průmyslu, ICT a energetice.

Aktivity komory

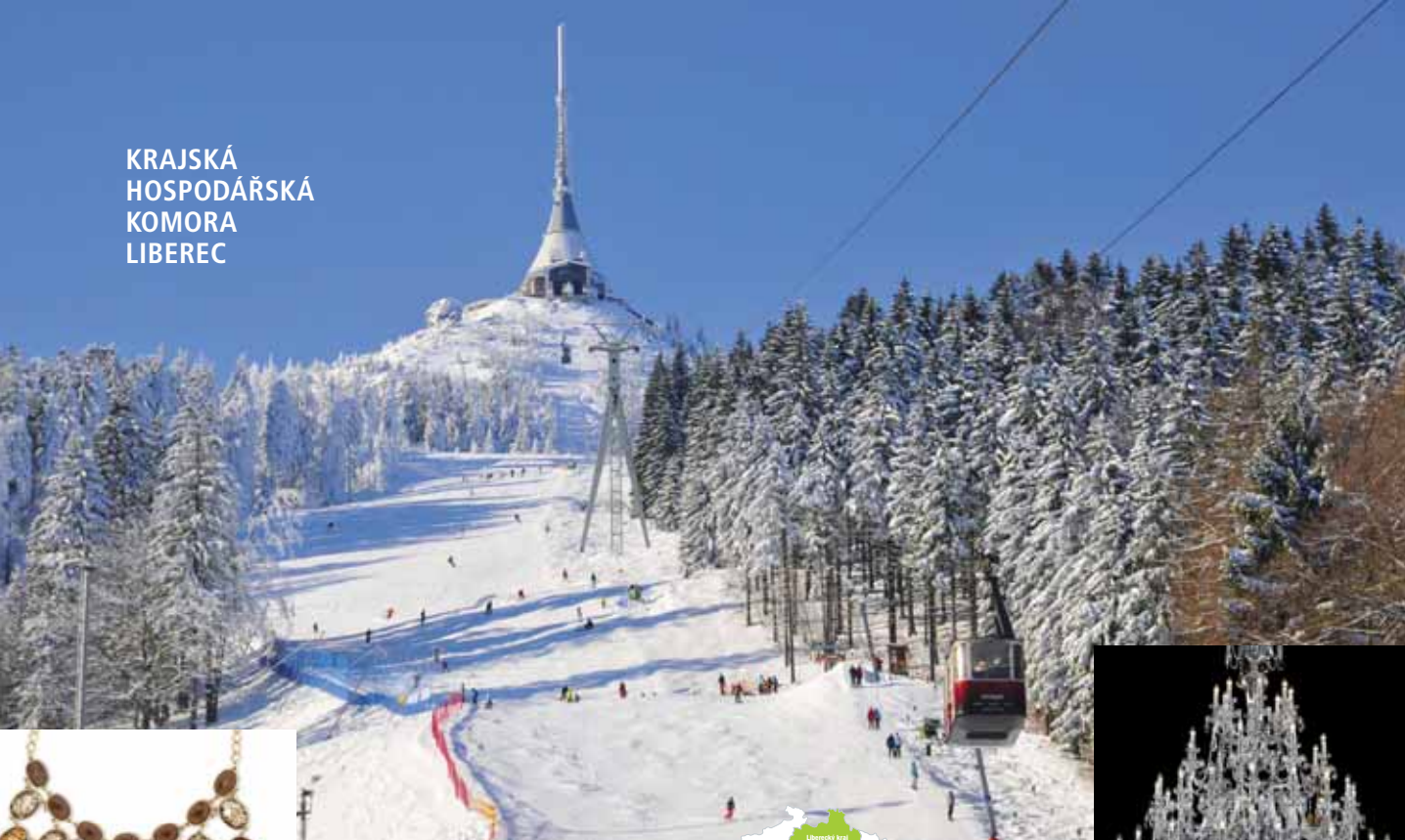
Krajská hospodářská komora Královéhradeckého kraje působí v pěti městech kraje (Hradec Králové, Jičín, Náchod, Rychnov nad Kněžnou, Trutnov) jako spojovací článek mezi fir-



mami, institucemi, zahraničními partnery a je poskytovatelem řady poradenských služeb podnikatelské veřejnosti. V posledním období se soustřeďuje na dvě klíčové oblasti: poskytování podpory podnikatelům v cestovním ruchu a na oblast zaměstnanosti. Intenzivně podporuje spolupráci zaměstnavatelů a vzdělávacích institucí, s cílem eliminace nesouladu mezi požadavky trhu práce a nabídkou kvalifikovaných pracovních sil. Za tímto účelem organizuje společné prezentace středních škol a zaměstnavatelů v celém kraji a vyvíjí aktivity zaměřené na zjednodušení procesu zaměstnávání cizinců ve výrobních společnostech regionu.

KONTAKTY:

Krajská hospodářská komora Královéhradeckého kraje
Škroupova 957
500 02 Hradec Králové
tel. +420 495 521 682
e-mail: javurkova@komora-khk.cz
www.komora-khk.cz



Liberecký kraj



Představení regionu

Liberecký kraj je obklopen Lužickými a Jizerskými horami, Krkonošemi, nachází se zde Český ráj a Máchův kraj, což jsou jedny z nejzajímavějších turistických destinací ČR. Kraj je ideální pro sportovní aktivity a svou polohou a přírodním i historickým bohatstvím je předurčen k podnikání v cestovním ruchu a lázeňství. Region také byl a je velmi průmyslový. K významným odvětvím zde patří automobilový průmysl, který zaměstnává nejvíce lidí, především výroba dílů a komponentů (např. výroba automobilových brzd v TRW Jablonec nad Nisou, autobaterií i sedaček v Johnson Controls, plastových výrobků v Magna Exteriors & Interiors s.r.o., klimatizačních jednotek v DENSO MANUFACTURING CZECH s.r.o. a další). V tradičním sklářském a bižuterním průmyslu působí stovky živnostníků a velmi úspěšně exportně zaměřené firmy nejrůznějších velikostí. Výroba sahá od jedinečných broušených lustrů pro paláce, přes umělecké předměty, až po užitkové, nápojové a technické sklo. Bižuterní firmy se specializují na výrobu zlatých šperků, zpracování drahých kamenů a především světoznámé skleněné bižuterie (s nejvýznamnějším výrobcem Preciosou a.s.). Strojírenství vytváří nové stroje, přístroje,

nástroje, popř. nářadí. Tradice technických oborů, technické vzdělávání a inovace jsou zastoupeny výzkumnými firmami jako např. Nanocentrum při TU Liberec, VUTS - Centrum rozvoje strojirenského výzkumu a.s., MemBrain - Membránové inovační centrum.

Aktivity komory

Krajskou hospodářskou komoru Liberec tvoří okresní hospodářské komory v Jablonci nad Nisou, Liberci, České Lípě a v Semilech. Komora se zaměřuje hlavně na legislativní a daňové poradenství pro členy i nejširší veřejnost a na podporu a rozvoj inovativních firem. Krajská hospodářská komora provozuje kontaktní centra Česko-Polské a Česko-Saské hospodářské spolupráce. Komora pořádá manažerská setkání se zajímavými lidmi na aktuální témata.

KONTAKTY:
Krajská hospodářská komora Liberec
Rumunská 655/9
460 01 Liberec
tel: + 420 483 346 006
e-mail: myto@khkliberec.cz
www.khkliberec.cz



Ústecký kraj



Představení regionu

Ústecký kraj je nesmírně bohatý přírodními krásami. Najdete zde Krušné hory, České středohoří, Lužické hory, zajímavé skalní útvary Tiských stěn a Českého Švýcarska a půvabnou labskou vodní cestu s Portou Bohemicou. Oplývá léčivými prameny i termálními prameny. Svým návštěvníkům nabízí hrady i zámky, pro sportovce autodrom či hipodrom, síť cyklostezek, běžecké tratě i golfové hřiště.

Ústecký kraj má staletou tradici průmyslové a zemědělské výroby, obchodních aktivit a s tím související bohatou síť dopravních cest. Předpokladem pro další hospodářský a tím i sociální rozvoj Ústeckého kraje je modernizace stávajících a stavba nových dopravních spojení nejen mezi hospodářskými centry kraje, ale především těch, které umožňují kvalitní a rychlé spojení zejména se sousední Spolkovou republikou Německo. Ústecký kraj je energetickým centrem



České republiky a na jeho území je velké množství podnikatelských subjektů.

Oblast těžby a úpravy hnědého uhlí zde zastupuje například Czech Coal, a.s. nebo Severočeské doly, a.s. Výrobu a zpracování skla reprezentuje například společnost AGC Flat Glass Czech, a.s. Významným odvětvím v Ústeckém kraji s dlouholetou tradicí je chemický průmysl, který je zde zastoupen společnostmi jako jsou Unipetrol RPA, Lovochemie, a.s. nebo Spolek pro chemickou a hutní výrobu, a.s.

Aktivity komory

Krajská hospodářská komora Ústeckého kraje prostřednictvím svých okresních komor v Chomutově, Mostě, Ústí nad Labem, Lounech, Litoměřicích, Děčíně a Teplicích sdružuje cca 800 podnikatelských subjektů v kraji (63% zaměstnanců) a je partnerem krajské veřejné správy a místních samospráv. Hlavní snahou hospodářské komory je podpora rozvoje podnikání. Především se komora aktivně věnuje otázkám vzdělanostní úrovně, inovačního potenciálu a dopravní infrastruktury. Aktivně se podílí na navazování mezinárodní spolupráce mezi místními a zahraničními firmami a poskytuje servis investorům v kraji.

KONTAKTY:
Krajská hospodářská komora Ústeckého kraje
Mírové náměstí 3097/37
400 01 Ústí nad Labem
tel.: +420 777 677 171
e-mail: francirkova@khk-usti.cz
www.khk-usti.cz



Představení regionu

Kraj Vysočina je z historického hlediska krajem převážně zemědělským. Kraj má však také dlouhou tradici v přesné strojírenské výrobě. O tom svědčí i příchod významných investorů z oblasti automobilového průmyslu, kteří v Kraji Vysočina působí. Jedná se především o firmu Bosch Diesel spol. s r.o. (vstříkovací systémy), která zaměstnává téměř 4500 lidí z Jihlavy i okolí. Další významnou firmou je AutomotiveLighting, s.r.o. (světla především pro BMW) s 2200 zaměstnanci, která je druhým největším centrem vývoje v rámci celého koncernu AutomotiveLighting. Kraj Vysočina má však zájem i o další kvalitní investice v oblasti využití špičkových technologií. Vyspělé technologie používají při výrobě např. firmy Tenez a.s. výrobce vysoce technologicky náročných nerezových nádrží, rozebíratelných i svařovaných výměníků tepla a smaltovaných zařízení či firma Fraenkische CZ, s.r.o. zabývající se výrobou plastových trubek pro automobilový průmysl a domácí spotřebiče. Tradiční firma ŽĐAS, a.s. vyrábí odlitky, ingoty, výkovky, zařízení válcoven, tvářecí stroje apod. Pro náročné zákazníky je určena firma TOKOZ a.s. vyrábějící originální cylindrické vložky, visací zámky a kování na zakázku.

KONTAKTY:
Krajská hospodářská komora Kraje Vysočina
Benešova 13
586 01 Jihlava
tel: + 420 567 309 320
email: podatelna@khkvysočina.cz
www.khkvysocina.cz



Aktivita komory

Krajská hospodářská komora Kraje Vysočina je sdružením pěti okresních hospodářských komor působících v Jihlavě, Havlíčkově Brodě, Třebíči, Pelhřimově a Žďáru nad Sázavou. Komora podporuje podnikatelské aktivity, prosazuje a chrání zájmy členů. Poskytuje poradenské a konzultační služby v otázkách spojených s podnikatelskou činností, organizuje vzdělávací činnost, informační servis profesního vzdělávání a forem rekvalifikace, navazuje a rozvíjí styky s komorami a odbornými institucemi v zahraničí a uzavírá s nimi dohody, vykonává vlastní hospodářskou činnost na podporu řádného plnění svých úkolů. Systematicky a dlouhodobě se komora věnuje mimo jiné zajišťování praxe žáků ve firmách. Krajská komora je partnerem Kraje Vysočina. Podílela se aktivně na tvorbě významných dokumentů kraje, na práci Rady pro rozvoj lidských zdrojů a Regionální stálé konference Kraje Vysočina. Komora spolupracuje i s Vysokou školou polytechnickou v Jihlavě především v oblasti zabezpečení praxe studentů.



Představení regionu

Jihomoravský kraj se může pochlubit hned několika kulturními i přírodními památkami, např. Lednicko-Valtický areál. Investiční atraktivita kraje je dlouhodobým trendem, v roce 2014 se kraj počtem investičních projektů zařadil na druhé místo. Jihomoravský kraj patří rovněž k regionům s výrazným ekonomickým potenciálem, hned po Praze dosahuje nejvyššího HDP mezi regiony ČR, v roce 2014 zde bylo evidováno nejvíce podniků se sto a více zaměstnanci v ČR. Kromě zemědělství a vinařství má kraj silnou tradici také v průmyslu, zejména strojírenství, v Brně se každý rok pořádá Mezinárodní strojírenský veletrh. Významnou oblastí je rovněž věda a výzkum, v Brně se nachází množství vysokých škol, univerzitních kampusů a vědeckotechnických parků, přispívajících k rozvoji transferu technologií. Tato krajská metropole je tak druhým největším centrem univerzitního vzdělání v ČR, čímž nabízí příležitost regionální kvalifikované pracovní síly. V regionu působí např. společnost Frentech Aerospace s.r.o., která je dodavatelem především pro letecký a vesmírný průmysl, mikroelektroniku a lékařskou techniku.

Společnost se aktivně podílí na dodávkách při realizaci projektů ESO a ESA. Dále např. firma TESCAN, světový dodavatel rastrovacích elektronových mikroskopů. V roce 2015 firma TESCAN uvedla na trh unikátní multimodální holografický mikroskop Q-PHASE.

Aktivita komory

Krajská hospodářská komora jižní Moravy je sdružením sedmi okresních hospodářských komor – Blansko, Brno, Brno-venkov, Břeclav, Hodonín, Vyškov a Znojmo. Komory jsou zapojeny v projektu na podporu podnikání, inovací a podnikatelského vzdělávání. Komora podporuje začínající podnikatele, provozuje informační místa pro podnikatele a CzechPOINT, organi-



zuje vzdělávací semináře na aktuální témata, pořádá konference s nadregionálním charakterem, podnikatelská setkání k ožehavým tématům hospodářství, organizuje obchodní mise do zahraničí (východní i západní Evropy), nabízí pomoc svým členům při vyhledávání obchodních partnerů a prosazuje jejich zájmy v zahraničí, poskytují ekonomické a finanční poradenské služby, právní poradenství a rozhodčí řízení, řeší celní problematiku a exportní služby, je iniciátorem zvyšování kvality systému vzdělávání v oblasti odborného školství na vysokých školách v souladu s potřebami podniků. Díky členství v unikátní síti Enterprise Europe Network poskytuje informační, vzdělávací a poradenské služby platné v celé EU. Krajská hospodářská komora jižní Moravy se zasloužila o výstavbu vyobrazeného Vědeckotechnického Parku a Biology Parku Brno.

KONTAKTY:
Krajská hospodářská komora jižní Moravy
Purkyňova 648/125
612 00 Brno
tel: +420 511 156 124
e-mail: khkjm@khkjm.cz
www.khkjm.cz

KRAJSKÁ HOSPODÁŘSKÁ KOMORA OLOMOUCKÉHO KRAJE



Představení regionu

V Olomouckém kraji se povedlo skloubit průmyslové oblasti, památkové rezervace s krásnou přírodou a významné turistické cíle. Srdce celého regionu, město Olomouc, je druhou největší památkovou rezervací v ČR. Pyšní se i památkou UNESCO – Sloupem Nejsvětější Trojice. V Olomouckém kraji působí řada úspěšných společností, často s nadnárodním dopadem. Mezi hlavní podnikatelské aktivity v rámci celého regionu patří strojírenství, elektrotechnický a chemický průmysl, zemědělství, stavebnictví, cestovní ruch a lázeňství. Vedle průmyslové výroby má v kraji své nezastupitelné místo také zemědělství. Mezi tradiční odvětví patří také textilní a oděvní i potravinářský průmysl. Své místo tu má také optika a jemná mechanika. Velký potenciál v oblasti inovací mají v současnosti obory nanotechnologií a biotechnologií. Olomoucký kraj se snaží rozvíjet znalostní ekonomiku, která vychází z oblasti výzkumných a vývojových aktivit a transferu technologií. Ekonomickou základnu kraje tvoří malé a střední podniky. V regionu působí např. firma Meopta – optika s.r.o. v Přerově, která je předním světovým výrobcem optiky specializující se na návrh, vývoj, konstrukci, výrobu a montáž optických, optomechanických a optoelektronických systémů. Zákazníkům po celém světě nabízí kompletní a inovativní řešení v oblasti

KONTAKTY:

Krajská hospodářská komora Olomouckého kraje
Jeremenkova 1211/40B
779 00 Olomouc
tel.: +420 587 332 068
e-mail: khkok@khkok.cz
www.khkok.cz



spotřebních, průmyslových a vojenských aplikací. Dále je významnou firmou v regionu Fenix s.r.o., která je jedním z největších evropských výrobců plošných elektrických topných systémů – své produkty vyváží již do více než 60 zemí. Dále např. firma Bernhardt Prostějov nabízející kvalitní krejčovství i mnohaleté zkušenosti. Značka BERNHARDT Made to Measure symbolizuje skloubení pověstné německé preciznosti a české zručnosti. Jeho produkce je dodávána těm nejnáročnějším klientům ve třiceti zemích světa.

Aktivity komory

Krajská hospodářská komora Olomouckého kraje je sdružením čtyř okresních hospodářských komor působících v Jeseníku, Olomouci, Prostějově a Šumperku. Členem komory je cca 600 podnikatelských subjektů. Cílem komory je zastupování zájmů podnikatelů, podpora podnikání, exportu, technického vzdělávání i všech ostatních aktivit souvisejících s podnikáním. Hospodářské komory v kraji hájí zájmy svých členů, poskytují odborné poradenství, organizují vzdělávací akce a podílejí se na nejrůznějších projektech. Mimo jiné pořádají akce na podporu tradičního oděvního průmyslu, ve spolupráci s dalšími subjekty organizují Burzu vzdělávání a práce a provozují kontaktní místo pro elektronický mýtný systém.

KRAJSKÁ HOSPODÁŘSKÁ KOMORA MORAVSKOSLEZSKÉHO KRAJE



Představení regionu

Moravskoslezský kraj je významné centrum kultury, společenského života, univerzitního vzdělání a rozvoje podnikání, dávno už není pouze oním slavným „ocelovým srdcem republiky“. Zvyšuje se návštěvnost kraje a regionu jako turistické lokality cestovního ruchu. Těžký průmysl je postupně nahrazován obory ze zpracovatelského průmyslu, dochází ke značnému rozvoji služeb. Zdejší firmy se prosazují v oblasti informačních a inovačních technologií, elektronice a automobilovém průmyslu, existuje tu i řada menších a větších firem, které se zabývají jak tradičními řemeslnými obory, tak špičkovými technologiemi a hi-tech produkty. Existuje zde potenciál pro uplatnění nových investičních projektů. Fungují tu i podnikatelské inkubátory, které podporují start nových firem a mladých podnikatelů. Kraj má pro podnikání ty nejlepší předpoklady: strategickou polohu mezi Polskem a Slovenskem (je tedy bránou do východní Evropy), výrobní areály, kvalitní technickou infrastrukturu, spolehlivou a technicky erudovanou pracovní sílu a kvalitní střední i vysoké školství.

Typickými firmami regionu jsou ArcelorMittal Ostrava, a.s. (hutnictví), strojírenské Vítkovice a.s. a nesmíme zapomenout na VOP CZ, s.p., který se profiluje v oblasti vojenské techniky, strojírenské výroby a vývoje, či na Ostroj, a.s. tradičního výrobce důlních zařízení a dalších strojírenských produktů. Krnovské opravny a strojírny, s.r.o. se zabývají výrobou, rekonstrukcí, modernizací osobních a nákladních železničních kolejových vozidel a tramvají.

Aktivity komory

Krajská hospodářská komora Moravskoslezského kraje sehraje v regionu severní Moravy a Slezska koordinační



roli aktivit všech zde působících komor (OHK Bruntál, Karviná, Opava), které směřují k podpoře podnikání členských firem, ale i další podnikatelské veřejnosti kraje. Hospodářské komory v kraji realizují každoročně širokou škálu akcí, jejichž témata jsou určována aktuální poptávkou ze strany firem. K nejžádanějším každodenně poskytovaným službám patří individuálně poskytované poradenství. Dlouhodobě nejvíce žádanými službami jsou ty, které spadají do oblasti mezinárodního obchodu. To vedlo ke zřízení Centra mezinárodního obchodu v Moravskoslezském kraji, tedy k systémové podpoře a propojení inovačního a exportního potenciálu zejména malých a středních firem. Komora je také hostitelskou organizací celoevropské poradenské sítě "Enterprise Europe Network".

KONTAKTY:

Krajská hospodářská komora Moravskoslezského kraje
Výstavní 2224/8
709 00 Ostrava-Mariánské Hory
tel.: +420 597 479 333
e-mail: sekretariat@khkmsk.cz
www.khkmsk.cz

KRAJSKÁ
HOSPODÁŘSKÁ
KOMORA
ZLÍNSKÉHO KRAJE



Zlínský kraj

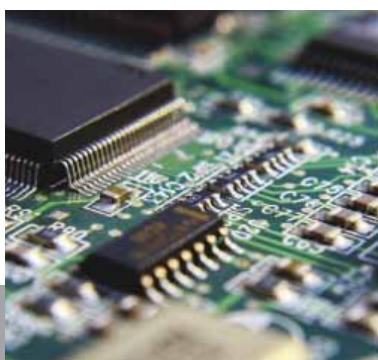


Představení regionu

Zlínský kraj je ekonomicky silná oblast s významnou koncentrací velkých průmyslových podniků. Současný hospodářský potenciál je založen na existenci klíčových firem působících v plastikářském a gumárenském průmyslu, ve strojírenství, elektronice a elektrotechnice, ve výrobě nábytku, stavebnictví a potravinářství.

Mezi nejvýznamnější firmy v regionu patří např. SPUR a.s. zabývající se výrobou plastových výrobků vycházející z vlastních výzkumně – vývojových aktivit. Slovácké strojírna, a. s. exportují hliníkárenské jeřáby, CNC soustruhy, brusky a ozubárenské stroje a zabývá se údržbou těžebních strojů a prováděním generálních oprav techniky na povrchovou těžbu a úpravu uhlí. Společnost RETIGO s.r.o. vyrábějí konvektomaty, regenerátory, holdomaty, šokové zchlazovače/zmrazovače, pekařské a cukrářské pece Delimaster včetně příslušenství.

KONTAKTY:
Krajská hospodářská komora
Zlínského kraje
Vavrečkova 5262
760 01 Zlín
tel.: +420 573 776 001
e-mail: info@khkzk.cz
www.khkzk.cz



Aktivity komory

Zájmy podnikatelů ve Zlínském kraji hájí, a prostřednictvím služeb přispívá k rozvoji podnikatelských aktivit, Okresní hospodářská komora Kroměříž a Krajská hospodářská komora Zlínského kraje. Ta sdružuje téměř 400 členů – firem a živnostníků, denně pomáhá ve svých kancelářích v Uherském Hradišti, Zlíně a Vsetíně odpovídat na dotazy týkající se podnikání. Klíčovými tématy pro komoru jsou poradenské služby pro členy a začínající podnikatele, projektový management a dotační poradenství, vydávání Týdenních tiskových informací pro členy, služby v rámci CzechPOINT, celních certifikací a mýta. Dále pravidelná setkávání členů v sekcích zaměřených na dopravu, trh práce, obchod a cestovní ruch, zastupování členů komory v klíčových radách a výborech působících v rámci Zlínského kraje, technické vzdělávání: představení provozů výrobních firem žákům ZŠ formou akcí Dny řemesel a Technické jarmarky, proexportní podpora. Kontaktní centrum pro východní trhy (KCVT) – informační a poradenský servis pro firmy, které zvažují expandovat na trhy Ruska, země SNS, Ukrajiny a Číny. KCVT nabízí firmám řadu služeb, jako je např. pomoc při vyhledávání obchodních partnerů, založení firmy v zahraničí nebo zajištění potřebné certifikace při vývozu zboží. Pořádá obchodní semináře, konference, Business dny a podnikatelské mise. Úspěšné mise byly zorganizovány v roce 2013 do Jaroslavské oblasti (RF), v roce 2016 do Kazachstánu.

Jsme i ve vašem regionu

CZECHINVEST

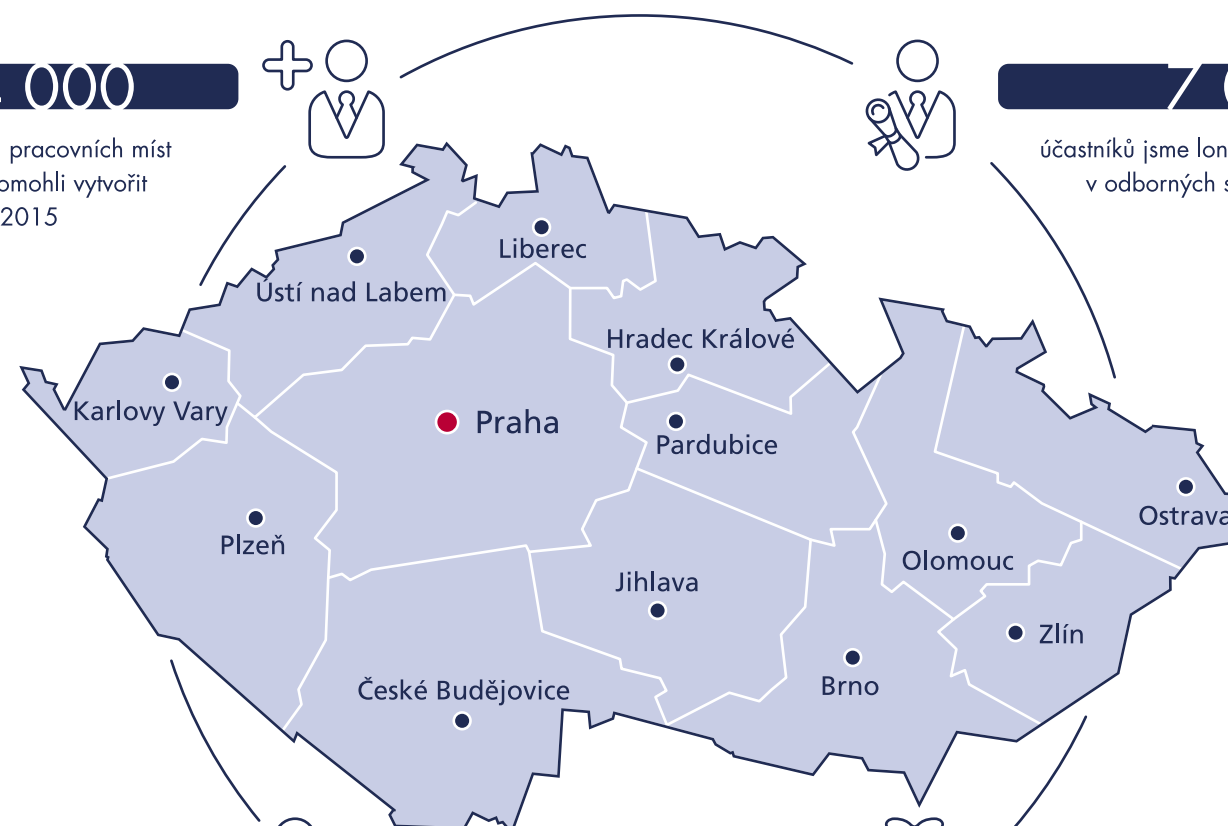
abychom pomohli vašemu podnikání

14 000

nových pracovních míst
jsme pomohli vytvořit
v roce 2015

7 000

účastníků jsme loni proškoliili
v odborných seminářích



2 500

pracovních pozic vzniklo v regionech
s vysokou mírou nezaměstnanosti

500 milionů

CZK jsme poskytli v projektech
na podporu začínajících firem

centrála Praha
TEL.: 296 342 500
E-MAIL: info@czechinvest.org

Jihočeský kraj
TEL.: 387 962 413-6
E-MAIL: ceskebudejovice@czechinvest.org

Jihomoravský kraj
TEL.: 543 422 780-6
E-MAIL: brno@czechinvest.org

Karlovarský kraj
TEL.: 353 227 919, 353 227 921
E-MAIL: karlovyvary@czechinvest.org

Královéhradecký kraj
TEL.: 495 817 711
E-MAIL: hradeckralove@czechinvest.org

Liberecký kraj
TEL.: 482 313 225
E-MAIL: liberec@czechinvest.org

Moravskoslezský kraj
TEL.: 595 198 481
E-MAIL: ostrava@czechinvest.org

Olomoucký kraj
TEL.: 587 332 186
E-MAIL: olomouc@czechinvest.org

Pardubický kraj
TEL.: 466 616 705
E-MAIL: pardubice@czechinvest.org

Plzeňský kraj
TEL.: 378 056 630-3
E-MAIL: plzen@czechinvest.org

Středočeský kraj a Praha
TEL.: 296 342 480
E-MAIL: praha@czechinvest.org

Ústecký kraj
TEL.: 475 200 960
E-MAIL: ustina@labem@czechinvest.org

Kraj Vysočina
TEL.: 567 155 197-8
E-MAIL: jhlava@czechinvest.org

Zlínský kraj
TEL.: 573 776 260
E-MAIL: zlin@czechinvest.org

Oborová část Hospodářské komory České republiky



OBOROVÁ ČÁST NEBO LI PROFESNÍ UNIE HOSPODÁŘSKÉ KOMORY ČESKÉ REPUBLIKY JE V SOUČASNÉ DOBĚ TVOŘENA STOVKOU OBOROVÝCH ASOCIACÍ. ASOCIACE JSOU DLE SVÝCH OBORŮ, KTERÉ REPREZENTUJÍ, ROZDĚLENY DO ČTYŘ PROFESNÍCH UNIÍ.



PROFESNÍ UNIE OBCHOD A CESTOVNÍ RUCH

Unie sdružuje asociace a svazy spojující zaměstnavatele a podnikatele v obchodním sektoru a v cestovním ruchu. Úkolem je chránit je, prosazovat jejich zájmy a podporovat celospolečenské vnímání jejich role pro společnost, hospodářství a zaměstnanost v zemi.

Asociace českého tradičního obchodu
Asociace českých překladatelských agentur
Asociace hotelů a restaurací ČR
Asociace odborných velkoobchodů a výrobců TZB
Asociace výrobců a prodejců zbraní a střeliva
Sdružení PROKOS-Sdružení výrobců, dovozců, vývozců a prodejců kosmetických prostředků a surovin pro jejich výrobu
SČS – Unie nezávislých petrolejářů ČR
Svaz českých a moravských spotřebních družstev
Svaz obchodu a cestovního ruchu České republiky
Svaz venkovské turistiky
UNIHOST – Sdružení podnikatelů v pohostinství, stravovacích a ubytovacích službách ČR

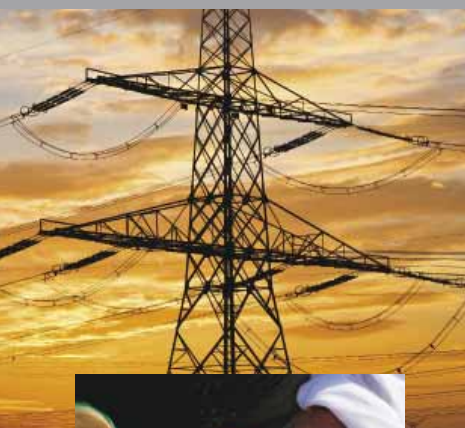
PROFESNÍ UNIE PRŮMYSL A DOPRAVA

Unie sdružuje asociace a svazy z oblasti automobilového průmyslu, strojírenských technologií, obranného a bezpečnostního průmyslu, dopravy a dalších odvětví a společně usilují o zlepšení podnikání velkých, středních a malých firem v průmyslu a dopravě a zasazují se o zlepšení podnikatelského prostředí.

Asociace akreditovaných a autorizovaných organizací
Asociace obranného a bezpečnostního průmyslu ČR
Asociace koncesionářů v taxislužbě
Asociace prádel a čistíren ČR
ATOK - Asociace textilního-oděvního-kožedělného průmyslu
Asociace výrobců hudebních nástrojů ČR
Cech KOVO ČR
Česká asociace LPG (CALPG)



Česká asociace petrolejářského průmyslu a obchodu
Český klavírnický svaz
Národní strojírenský klastr
Odvětvový svaz hutnictví železa
Potravinařská komora České republiky
Sdružení automobilového průmyslu
Sdružení pro certifikaci systému jakosti CQS
Sdružení výrobců kompozitů
Svaz českých a moravských výrobních družstev
Svaz plastikářského průmyslu ČR
Svaz strojírenské technologie



PROFESNÍ UNIE SLUŽBY PRO PODNIKÁNÍ A OSTATNÍ

Asociace, svazy a aliance sdružující telekomunikační, bezpečnostní, úklidové a další firmy a podnikatele z oblastí služeb jsou zastřešené profesní unii. Společně usilují o zlepšování podmínek pro podnikání ve svých oborech.

Asociace evropských distributorů léčiv

Asociace Fisy

Asociace komunikačních agentur

Asociace penzionů pro seniory ČR

Asociace producentů v audiovizí

Asociace pro poradenství

Asociace renovátorů tonerů

Asociace technických bezpečnostních služeb Grémium Alarm

Asociace zaměstnavatelů zdravotně postižených ČR

Cech mechanických zámkových systémů ČR

Czech ICT Alliance

Česká asociace telekomunikací

Česká asociace úklidu a čištění

Česká komora detektivních služeb

Česká komora fitness

Česká komora loterního průmyslu

Česká komora služeb ochrany majetku a osob

Česká psychoenergetická společnost

Česká společnost certifikovaných odhadců majetku

Český klub bezpečnostních služeb

Český telekomunikační klastr

ICF ČR / International Coach Federation Czech Republic

ICT Unie

Institut interní komunikace

Komora fotografických živností

Komora bezpečnosti a ochrany zdraví při práci a požární ochrany ČR



Komora odborných technických kontrolorů, výrobců, pracovníků montáží a opravářů zařízení hřišť, dětských hřišť, tělocvičen, sportovišť a posiloven SOTKVO
Komora podniků komerční bezpečnosti ČR
Komora zaměstnavatelů zdravotně postižených
Profesní sdružení – Sanitace nápojových cest
Profesní komora požární ochrany
Profesní společenství autoškol a školicích středisek řidičů ČR
Sdružení agentur pro výzkum trhu a veřejného mínění SIMAR
Sdružení pracovníků dezinfekce, dezinfekce, deratizace ČR
Společenstvo drobného podnikání
Společenstvo organizátorů veletržních a výstavních akcí ČR
Střední podnikatelský stav
Svaz učitelů tance ČR
Unie kosmetiček
Unie společností finančního zprostředkování a poradenství



PROFESNÍ UNIE STAVEBNICTVÍ, TECHNICKÁ ŘEMESLA A TECHNICKÁ ZAŘÍZENÍ

Unie vytváří podmínky ke stabilizaci českého stavebnictví a příznivého podnikatelského prostředí v tomto oboru. Stavebnictví je významným odvětvím, které svým výrazným multiplikačním efektem podstatně ovlivňuje celé národní hospodářství. A neobejde se právě bez kvalitní, kvalifikované řemeslné pracovní síly, jako jsou instalatéři, klempíři, malíři, obkladači, topenáři a další.

Asociace bazénů a saun ČR

Asociace podniků topenářské techniky

Asociace pracovníků tlakových zařízení

Asociace stavitelů plynovodů a produktovodů

Cech instalatérů ČR



Cech kamnářů ČR

Cech klempířů, pokrývačů a tesařů ČR

Cech malířů, lakýrníků a tapetářů ČR

Cech obkladačů ČR

Cech podlahářů ČR

Cech pro zateplování budov ČR

Cech suché výstavby ČR

Cech topenářů a instalatérů ČR

Česká komora lehkých obvodových pláštů

Česká svářečská společnost ANB

Českomoravská komora lešenářů

Český plynárenský svaz

Elektrotechnický svaz český

Regionální stavební sdružení Karlovy Vary

RUDOLFINEA – sdružení pro umělecká řemesla

Sdružení klenotníků a hodinářů ČR

Společenstvo kominíků ČR

Společenstvo techniků zdvihacích zařízení

Svaz chladicí a klimatizační techniky

Svaz kameníků a kamenosochařů ČR

Svaz prodejců a opravářů motorových vozidel ČR

Teplárenské sdružení ČR

Unie výtahového průmyslu ČR



KONTAKTY NA ÚŘAD HOSPODÁŘSKÉ KOMORY ČR

Prezident HK ČR: VLADIMÍR DLOUHÝ

Sekretariát prezidenta HK ČR

vedoucí sekretariátu: Eva Vlčková
tel.: 266 721 311
e-mail: vlckova@komora.cz

Odbor vnitřní komunikace

ředitelka: Ivana Hrdinová
tel.: 266 721 328
e-mail: hrdinova@komora.cz

Odbor ekonomicko-správní

ředitelka: Michaela Kynkorová
tel.: 266 721 480
e-mail: kynkorova@komora.cz

Odbor usnadňování obchodu a služeb

ředitel: Antonín Kerner
tel.: 266 721 372
e-mail: kerner@komora.cz

Odbor vnější komunikace

tisková mluvčí: Karolína Kyselová
tel.: 266 721 477
e-mail: kyselova@komora.cz

Tajemník Úřadu HK ČR: TOMÁŠ VRBÍK

Sekretariát tajemníka Úřadu HK ČR

asistentka tajemníka: Jolana Svobodová
tel.: 266 721 320
e-mail: jolana.svobodova@komora.cz

Zahraníční odbor

ředitel: Jiří Hansl
tel.: 266 721 503
e-mail: hansl@komora.cz

Odbor projektů a vzdělávání

ředitel: Martin Frélich
tel.: 266 721 550
e-mail: frelich@komora.cz

Odbor legislativy, práva a analýz

ředitel: Ladislav Minčič
tel.: 266 721 340
e-mail: mincic@komora.cz

PARTNEŘI HOSPODÁŘSKÉ KOMORY ČESKÉ REPUBLIKY



Vydala Hospodářská komora České republiky
Florentinum, Na Florenci 2116/15
110 00 Praha 1
tel.: +420 266 721 300
e-mail: office@komora.cz
www.komora.cz

Rok vydání 2016
Náklad 5 000 ks

Fotografie: archiv CzechTourism (autoři: Dagmar Veselková, Jaroslav Mares, Ladislav Renner, Libor Sváček, Marek Musil, Milan Drahoňovský, Pavel Frič, Václav Jirásek, Václav Sojka); archiv HK ČR; archiv Sklárna a minipivovar Novosad & Syn Harrachov; archiv skupiny COOP, archiv Preciosa Lustry, archiv PROMA REHA.



Hospodářská komora České republiky

Florentinum

Na Florenci 2116/15

110 00 Praha 1

tel.: +420 266 721 300

e-mail: office@komora.cz

www.komora.cz

www.facebook.com/komora.cz

